

## Wago – e!COCKPIT

[Wago](#) – это немецкая компания, которая является ведущим производителем пружинных клемм, а также выпускает устройства для автоматизации – контроллеры, панели оператора, модули ввода-вывода и т.д.. Линейка контроллеров PFC100/200 (также обозначаемая как 750-8xxx) программируется в среде **e!COCKPIT**, основанной на CODESYS V3.5. Кроме того, эти ПЛК можно программировать в «стандартном» CODESYS V3.5 с помощью адаптированной системы исполнения, доступной для приобретения в [CODESYS Store](#).

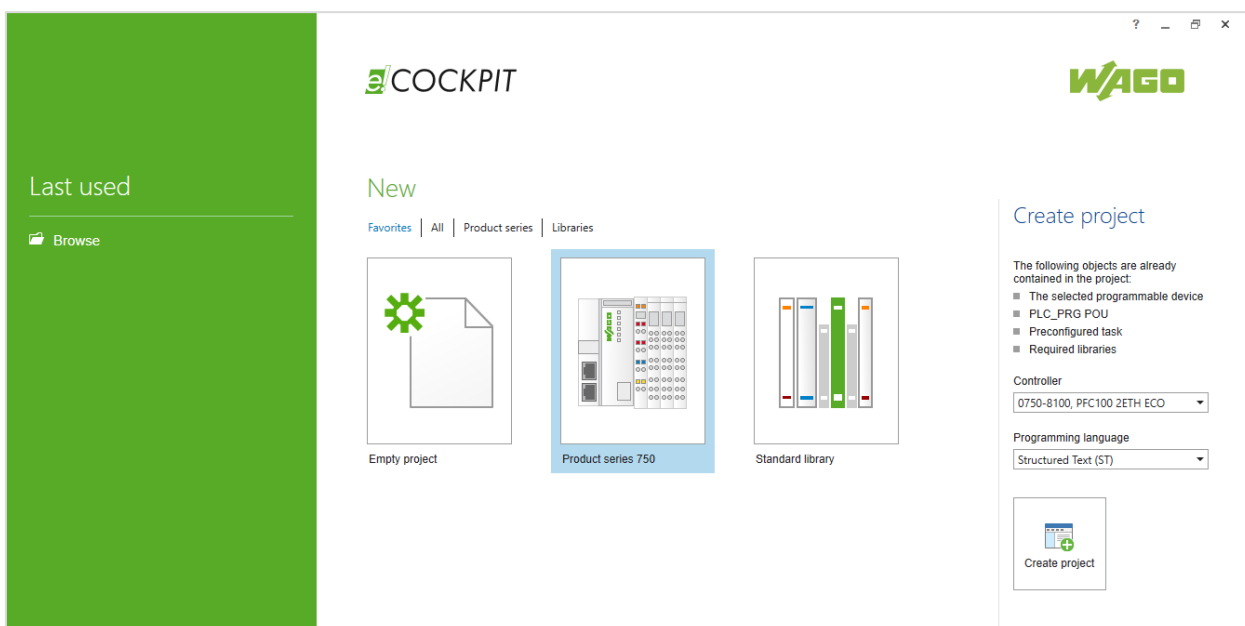
**e!COCKPIT:** [ПО и документация](#)

### Список отличий от «стандартной» версии CODESYS V3.5

Окно запуска среды:

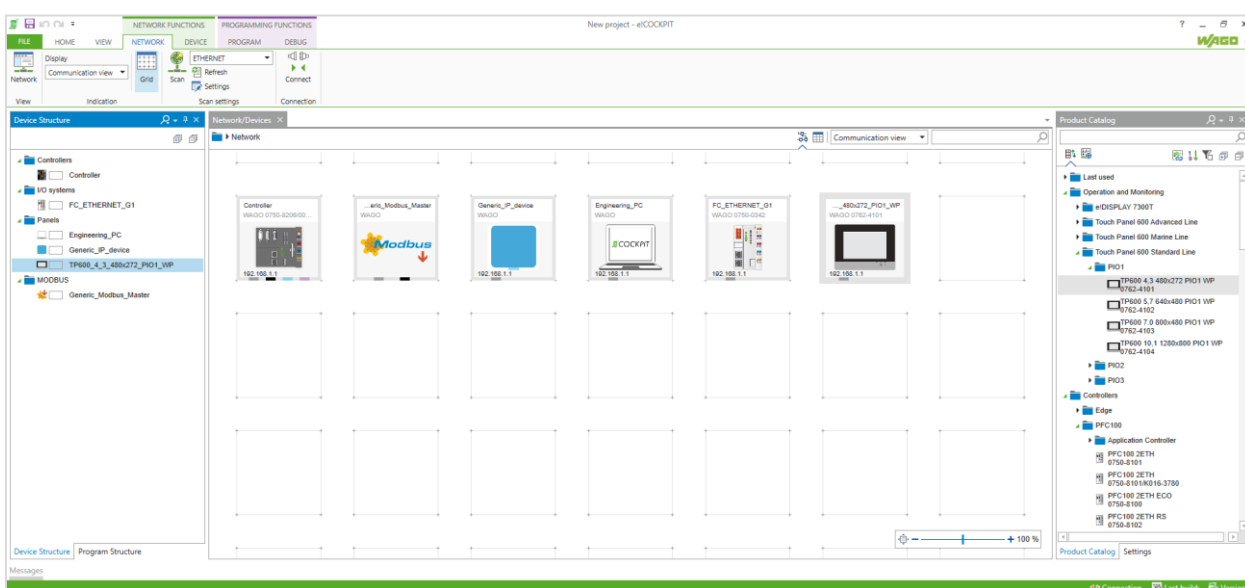


Окно создания нового проекта:



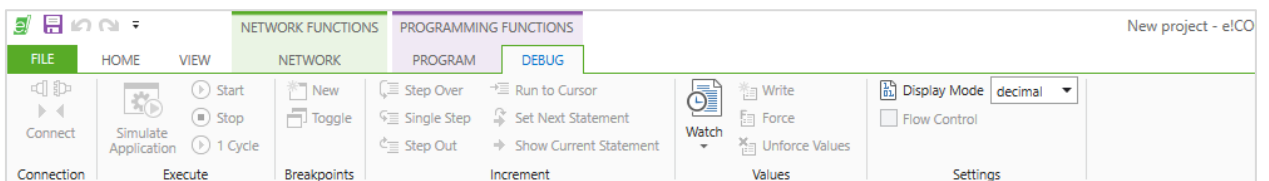
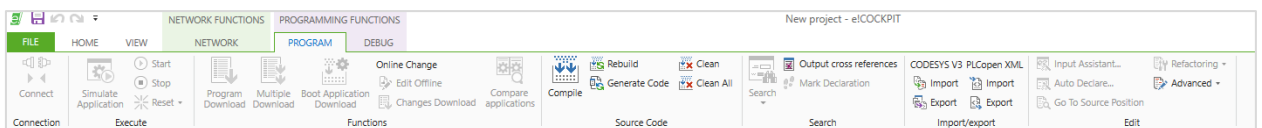
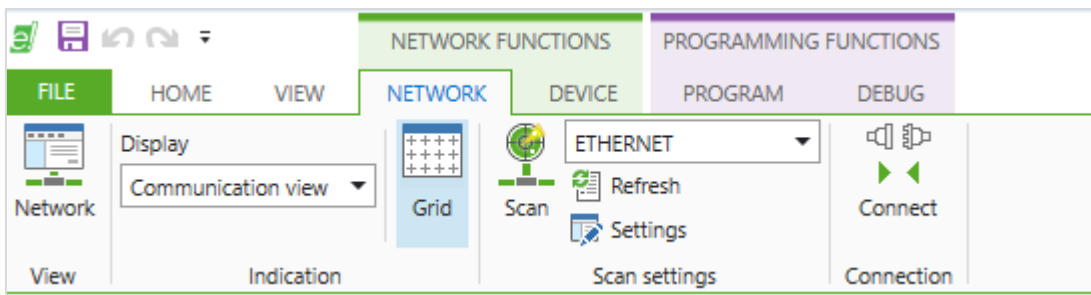
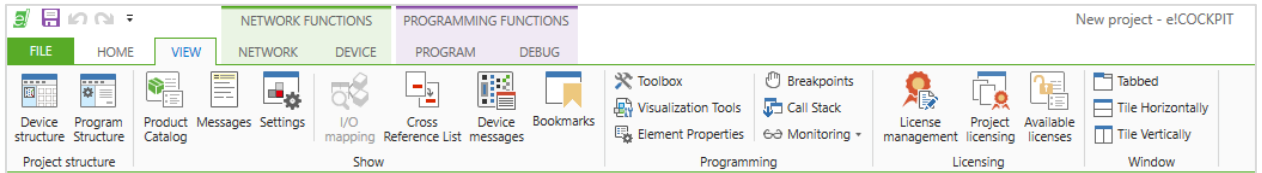
Оболочка среды полностью переделана в стиле **Microsoft Office**. На левой вертикальной панели пользователю доступны две вкладки:

- **Device Structure** – на этой вкладке с помощью графического конфигуратора добавляются устройства проекта (контроллеры, модули, панели оператора и т.д.), привязываются переменные к их входам-выходам и настраивается обмен (все коммуникационные драйвера разработаны Wago; доступны протоколы, отсутствующие в CODESYS – IEC 60870-5-104, IEC 61850 и т.д.);
- **Program Structure** – на этой вкладке происходит разработка программ и создание визуализации (аналог вкладки **Devices** из обычного CODESYS V3.5).

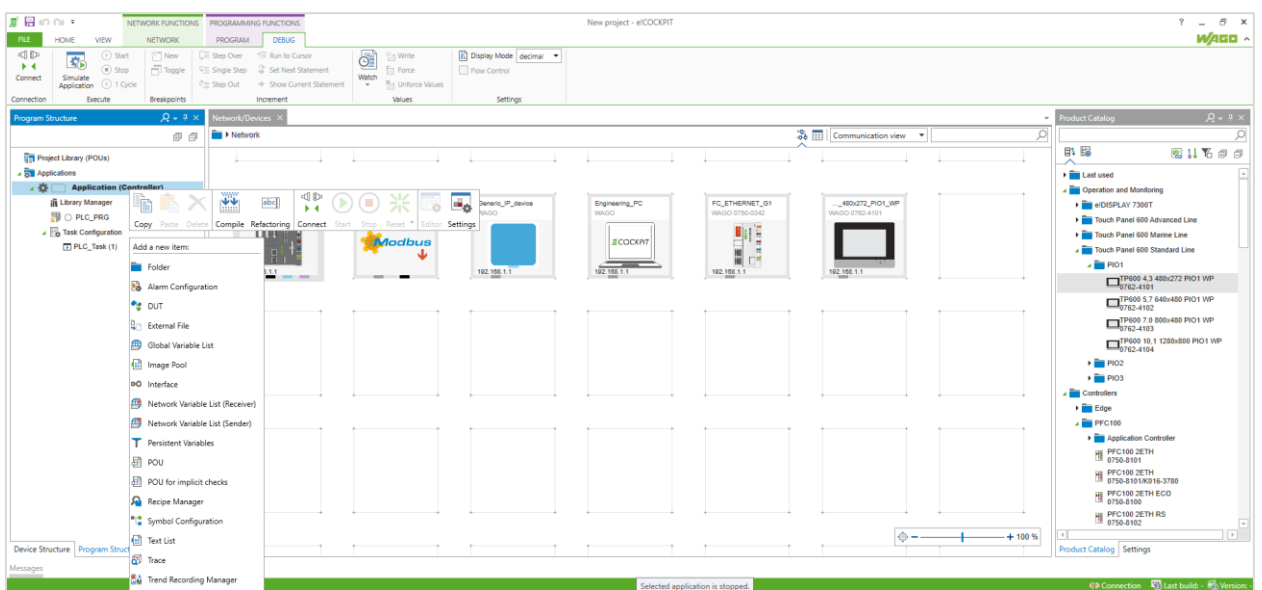


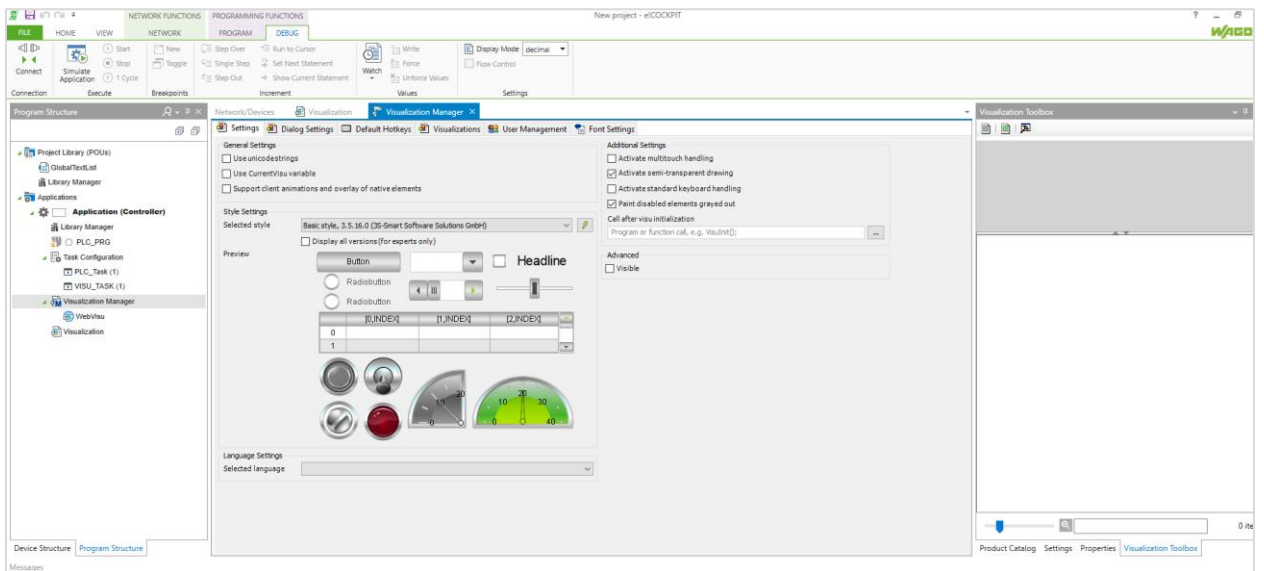
Вкладки верхней панели:

- **View** – аналог вкладки **Вид** из стандартного CODESYS V3.5;
- **Network** – аналог окна **Device – Установки соединения** из стандартного CODESYS V3.5;
- **Program** – аналог вкладок **Компиляция** и **Онлайн** из стандартного CODESYS V3.5;
- **Debug** – аналог вкладки **Отладка** из стандартного CODESYS V3.5.

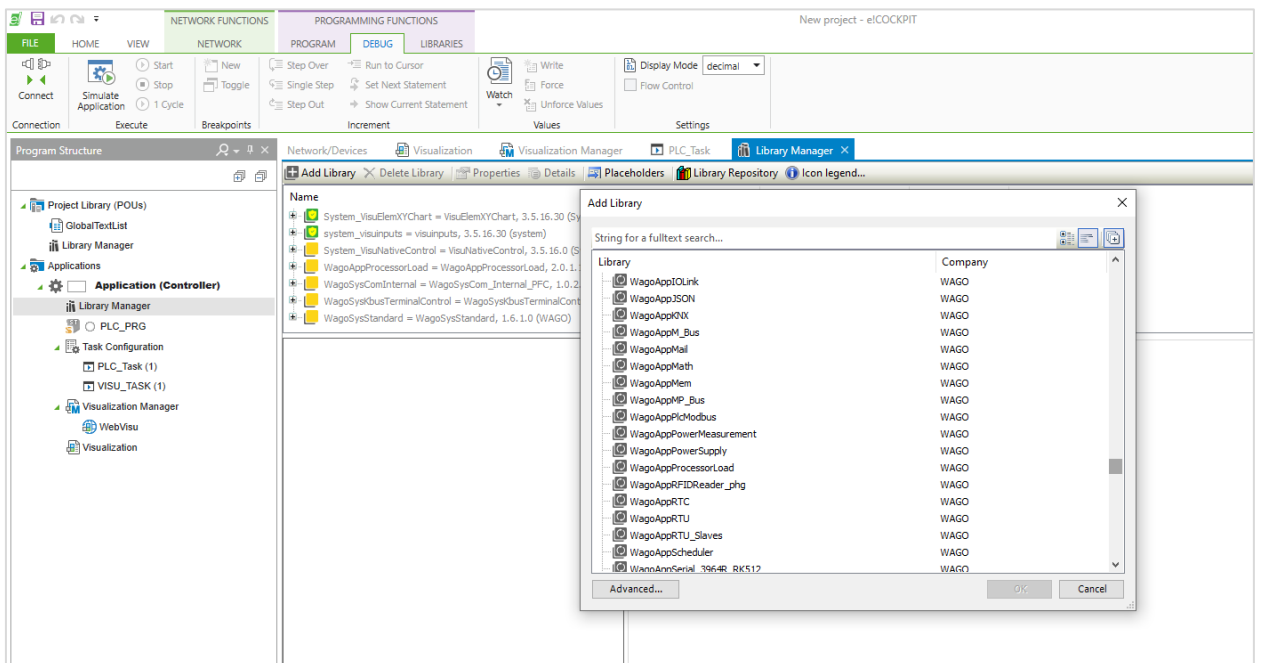


Набор доступных объектов в дереве проекта не отличается от стандартного CODESYS V3.5:

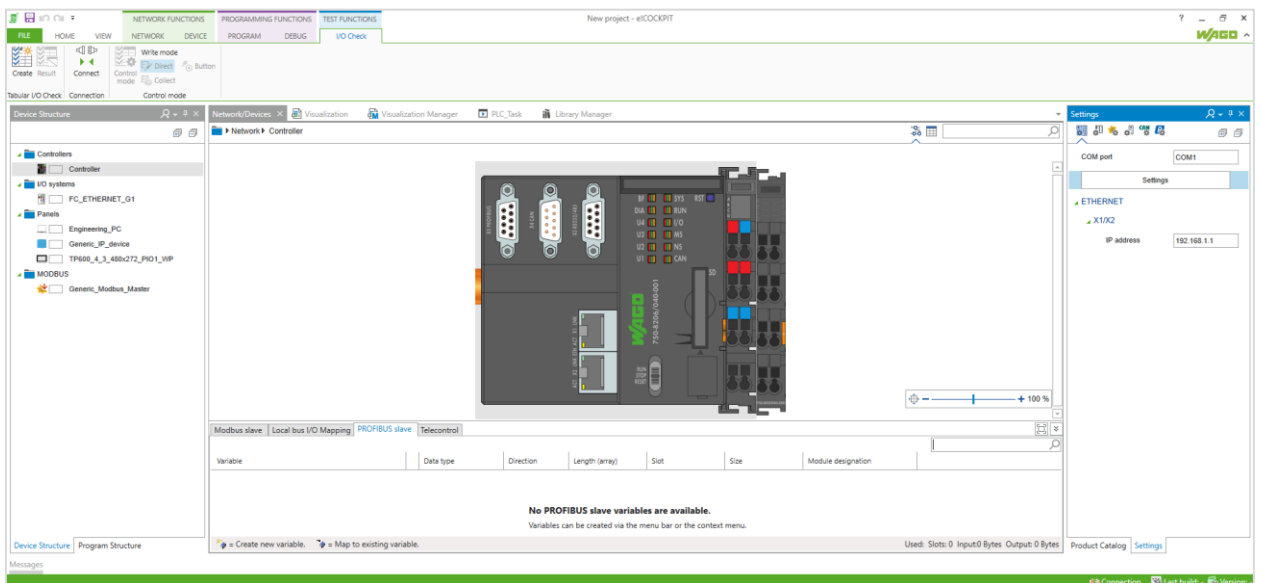
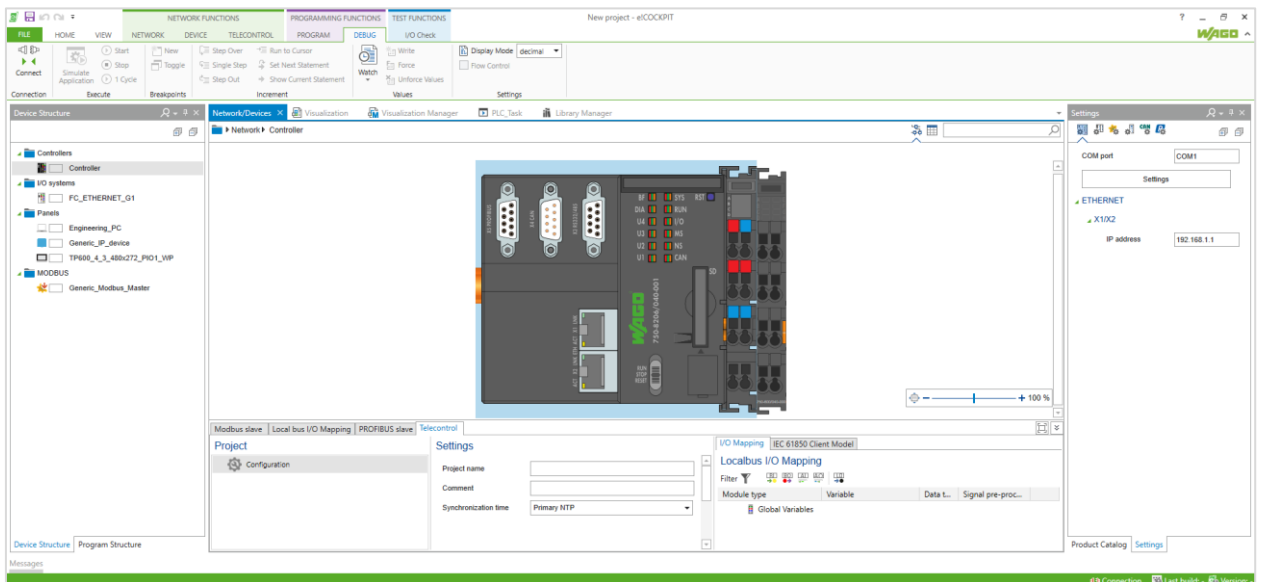
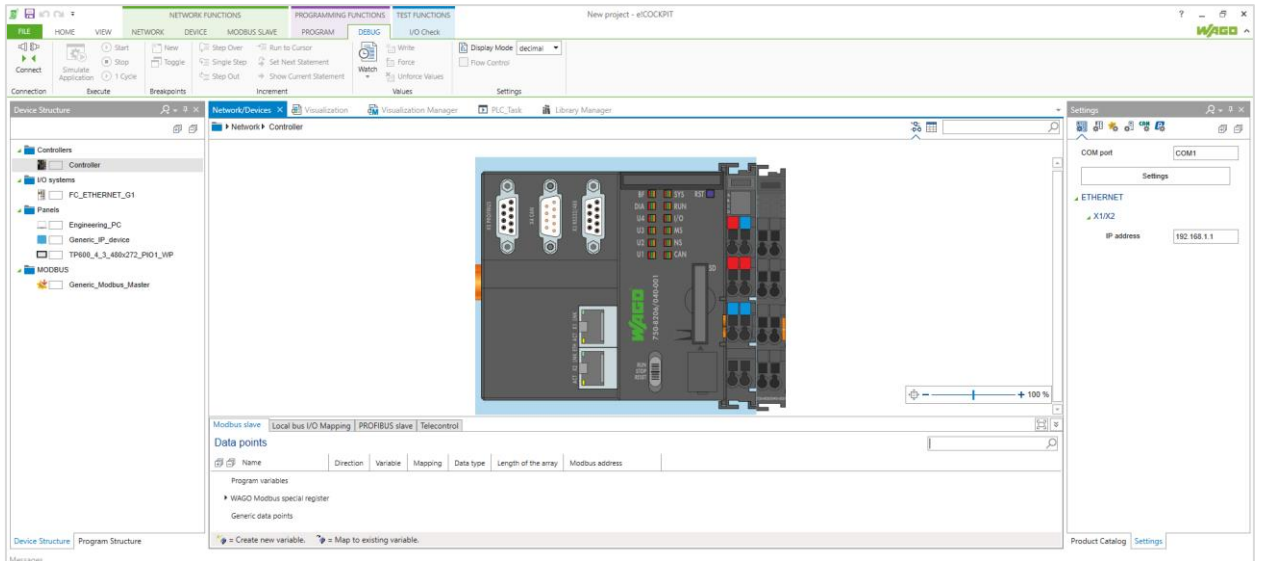




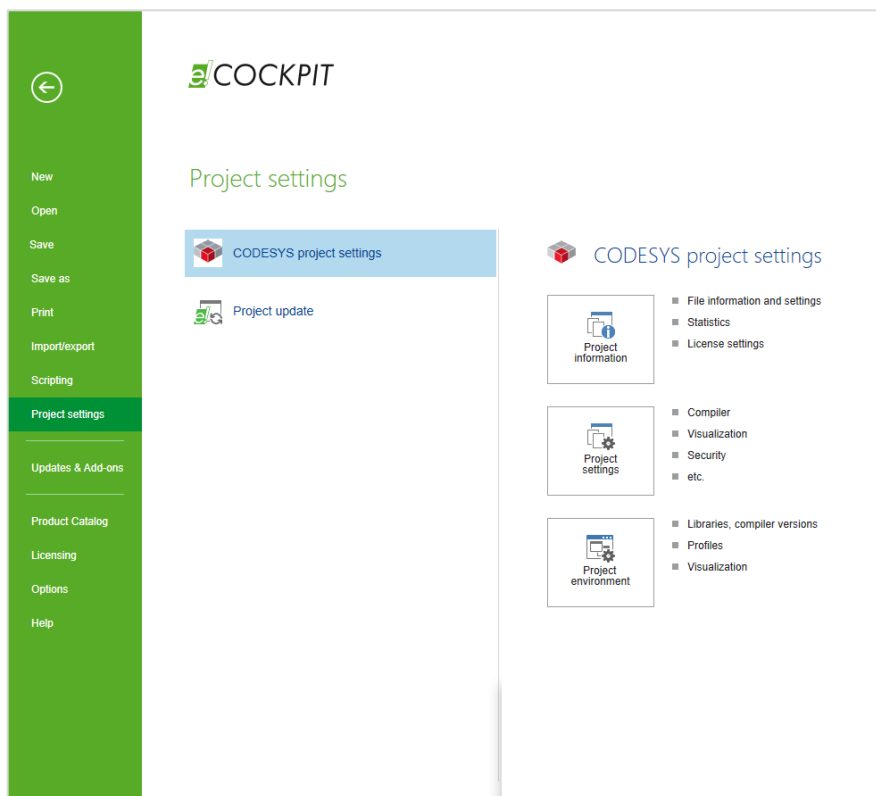
В состав среды входит множество (более полусотни) библиотек, разработанных Wago:



Внешний вид вкладки **Device Structure** при выборе конкретного устройства:



Опции проекта и среды вынесены в отдельное меню. Их состав не отличается от стандартного CODESYS V3.5.



Опция **Default programming language** позволяет выбрать язык, который по умолчанию будет предлагаться для POU, создаваемых в проекте. Это довольно удобная возможность, которой не хватает в стандартном CODESYS V3.5.

