

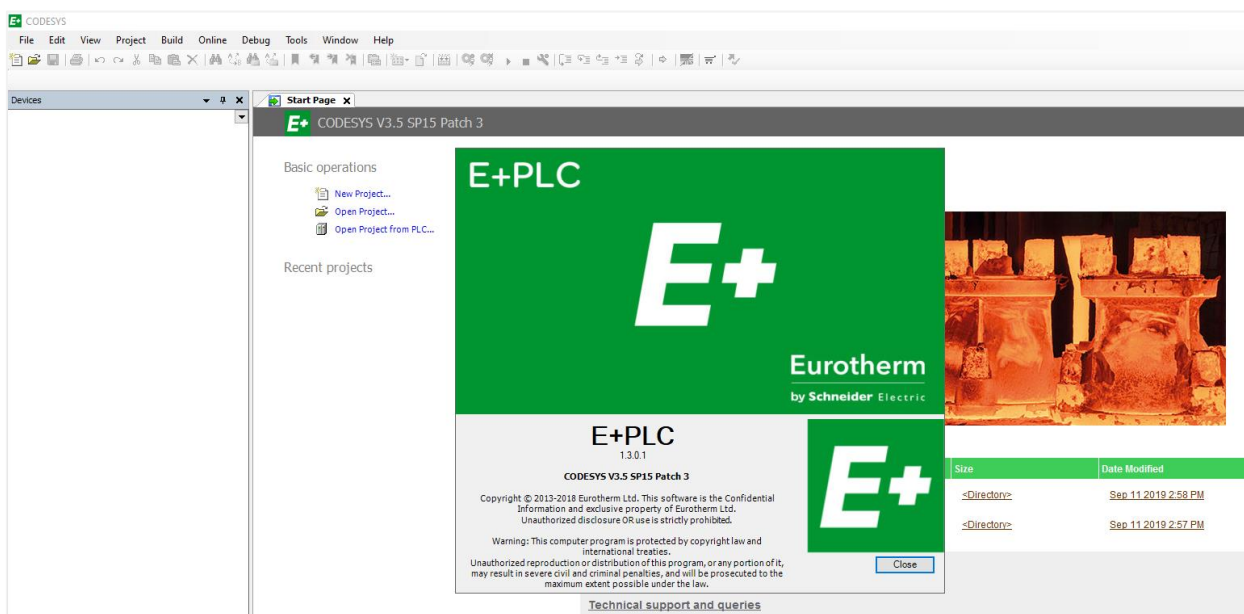
Schneider Electric – E+PLC

Schneider Electric – это французская компания, которая является одним из лидеров на рынке автоматизации и выпускает широкий спектр продукции – начиная от розеток и выключателей и заканчивая SCADA-системами и облачными сервисами. Линейка ПЛК E+PLC, выпускаемых под брендом Eurotherm, программируется в среде **E+PLC**, основанной на CODESYS V3.5.

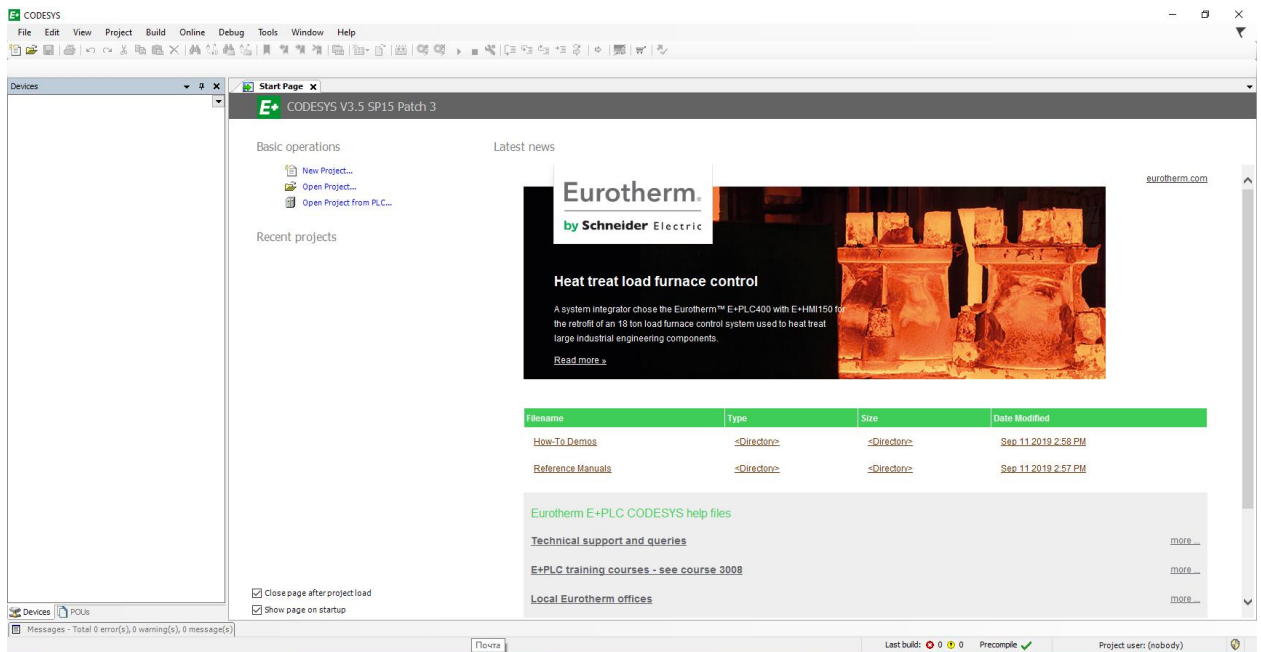
E+PLC: [ПО и документация](#)

Список отличий от «стандартной» версии CODESYS V3.5

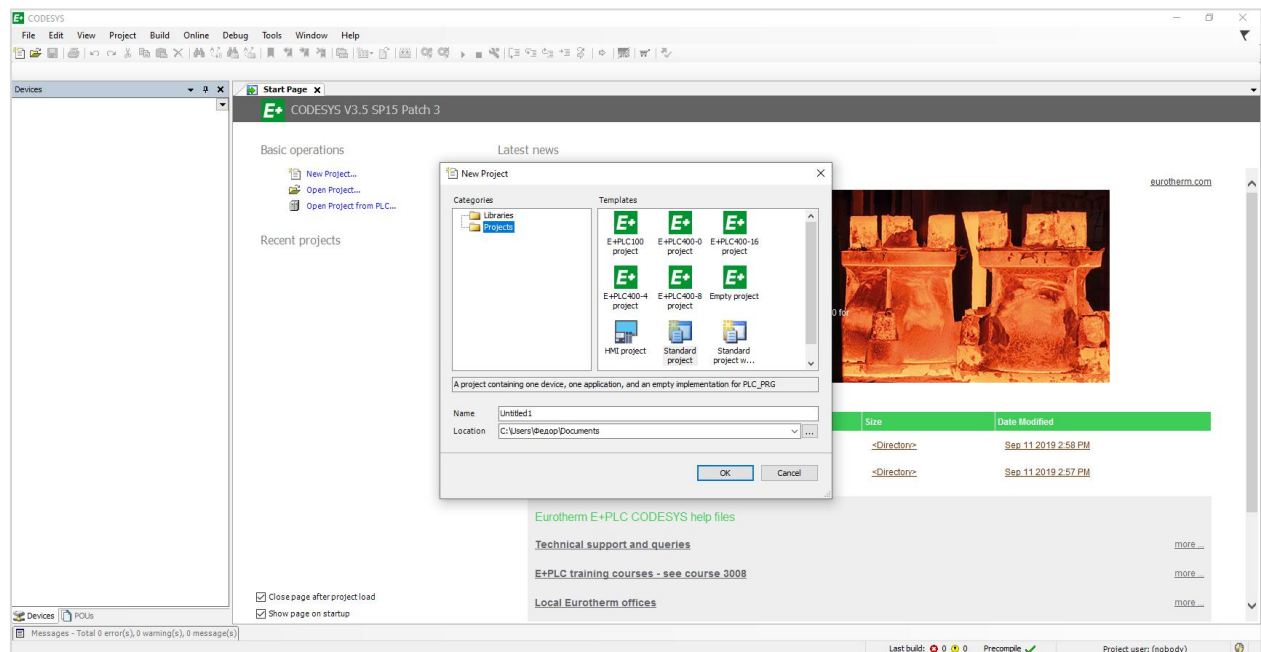
Информация о среде:



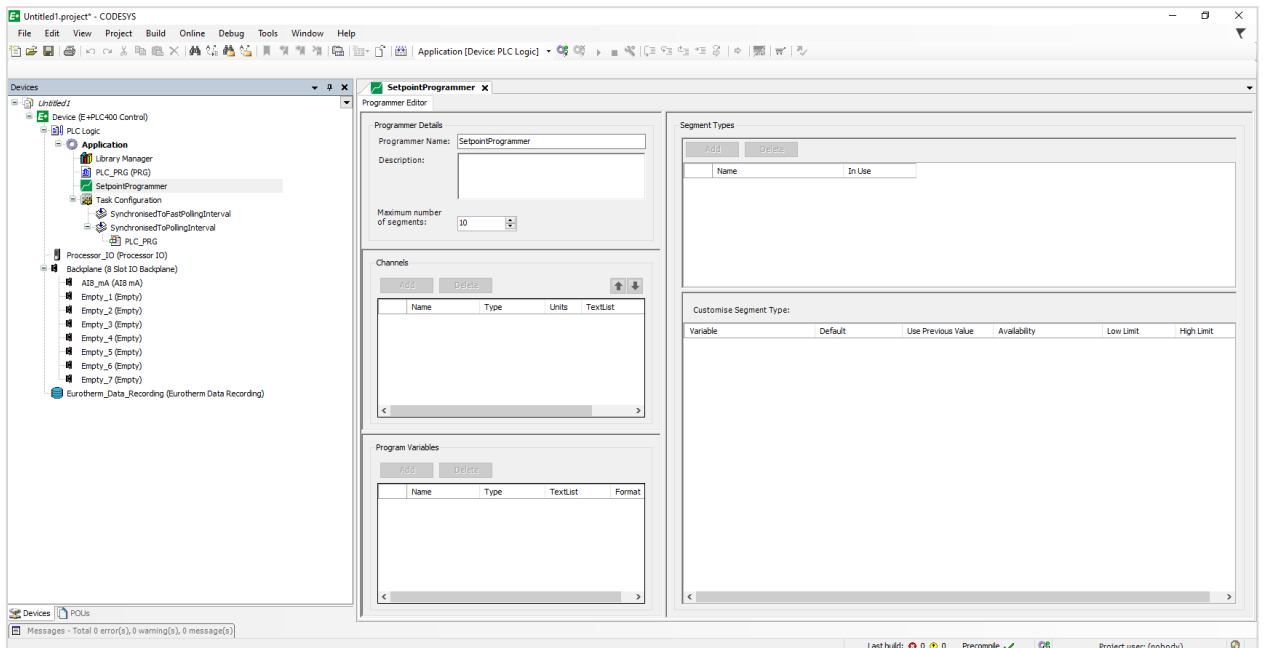
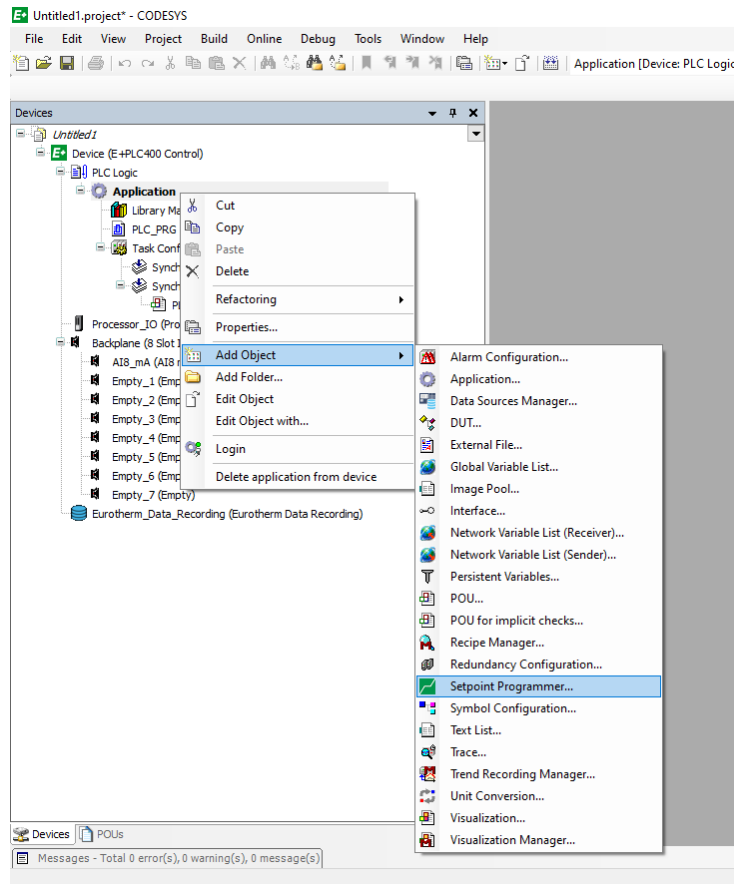
Своя стартовая страница:

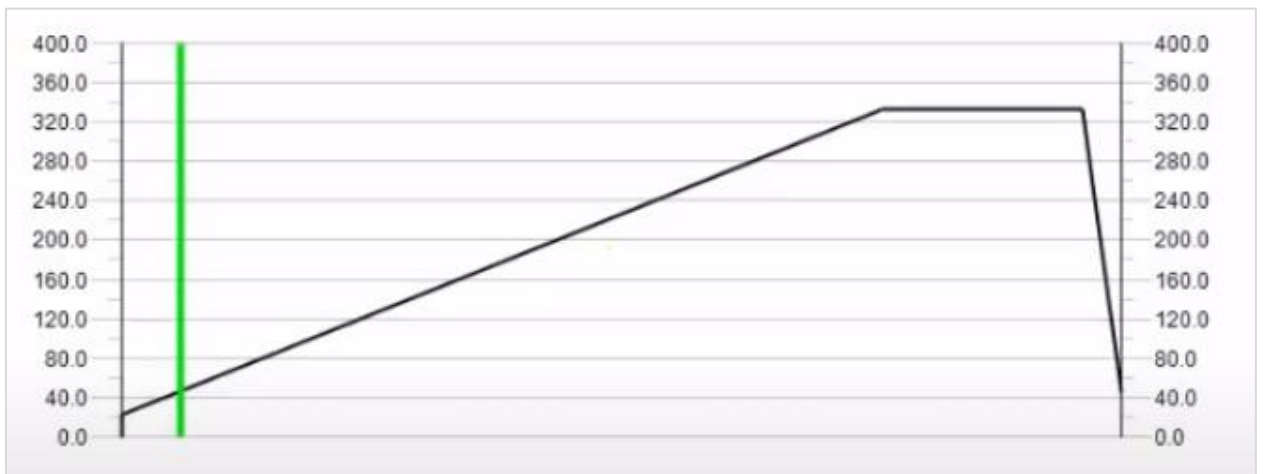
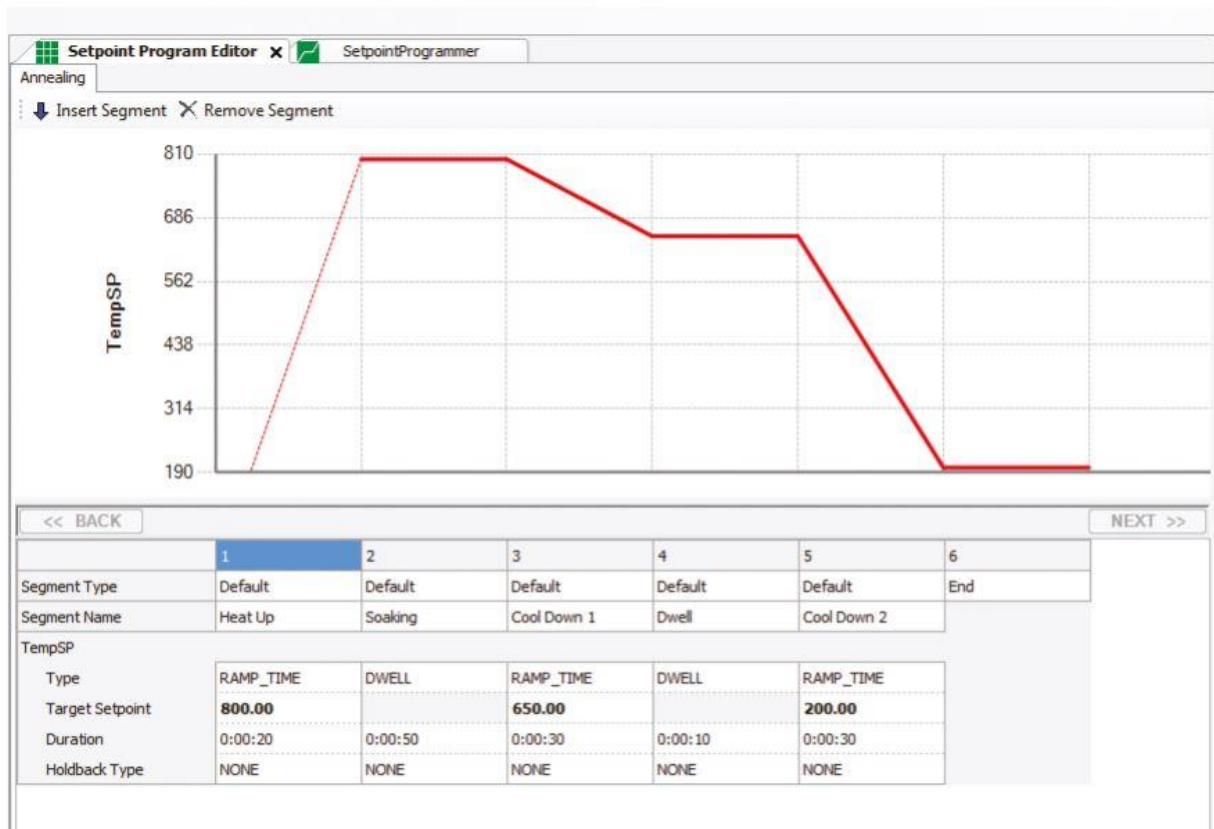


Мастер создания нового проекта позволяет выбрать шаблон нужного прибора:

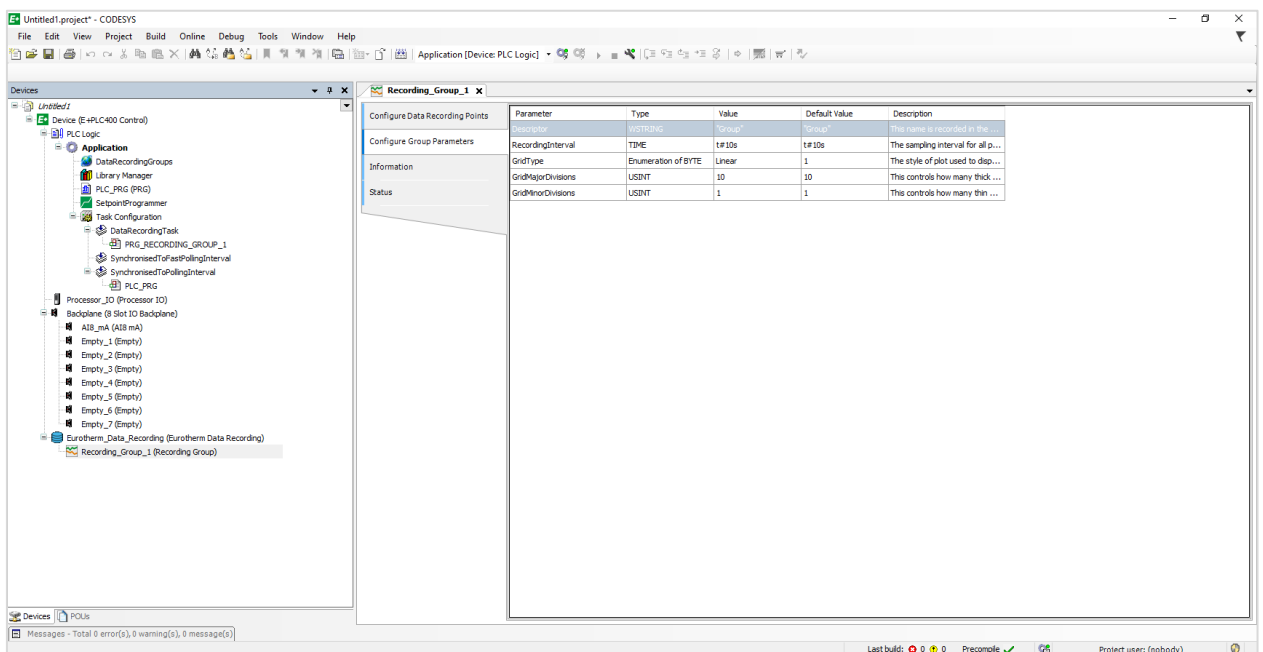
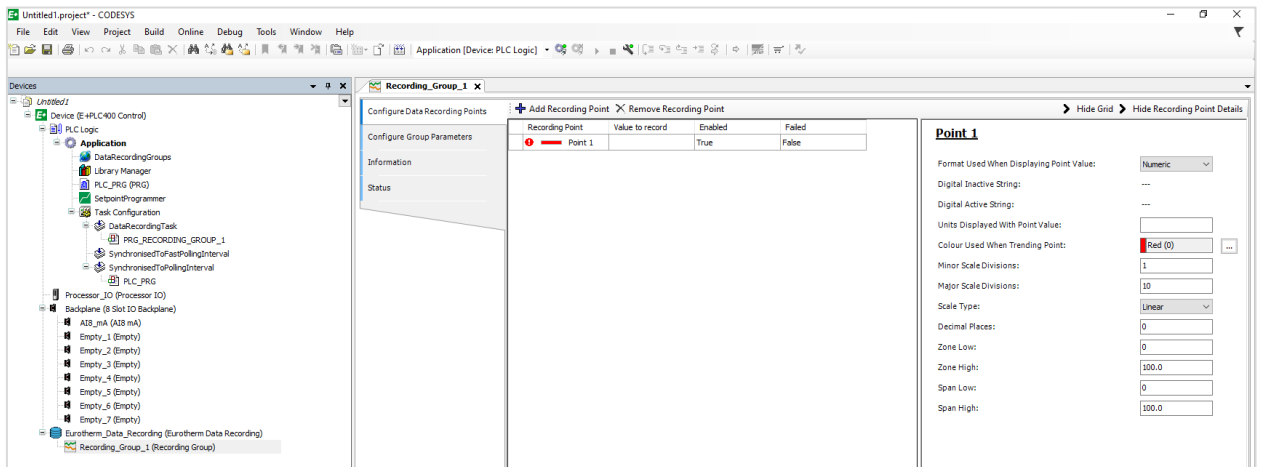


В списке объектов присутствует дополнительный объект **Setpoint Programmer**. Он позволяет создавать пошаговые программы с поддержанием температурного режима. Вместе с объектом используется функциональный блок ПИД-регулятора и элемент визуализации для отображения и редактирования уставок. Подробнее см. в [учебном видео](#).





В дерево проекта может быть добавлено новое устройство **Eurotherm Data Recording**. С его помощью можно создавать архивы изменения значений переменных и отображать их в визуализации с помощью специального элемента.



В дереве проекта присутствуют узлы **Processor IO** и **Backplane**, которые используются для работы со входами-выходами ПЛК и модулей, подключенных к нему по внутренней шине. В узле **Backplane** производится выбор подключенных модулей с помощью графического конфигуратора.

