

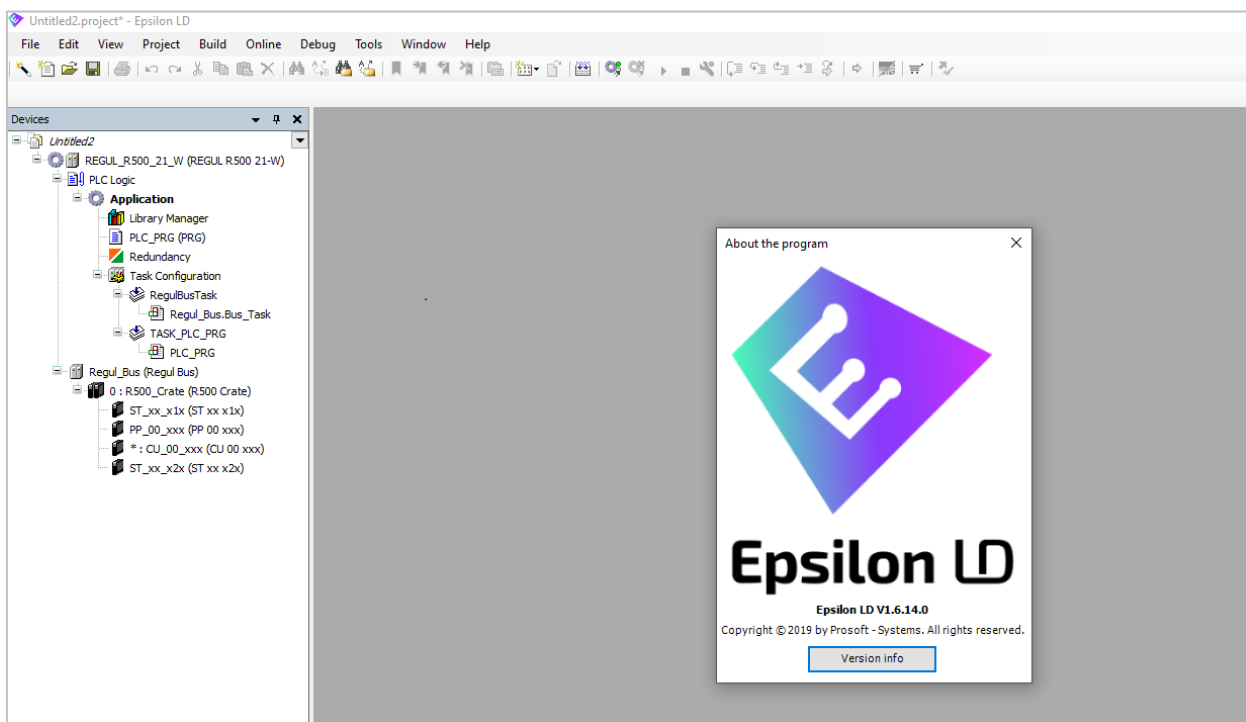
Прософт-Системы – Epsilon LD

Прософт-Системы – это российская компания, которая занимается разработкой, поставкой и внедрением под ключ высокотехнологичных приборов и систем автоматизации для энергетической, нефтегазовой, металлургической и других отраслей промышленности. Линейка контроллеров Regul программируется в среде **Epsilon LD**, основанной на CODESYS V3.5.

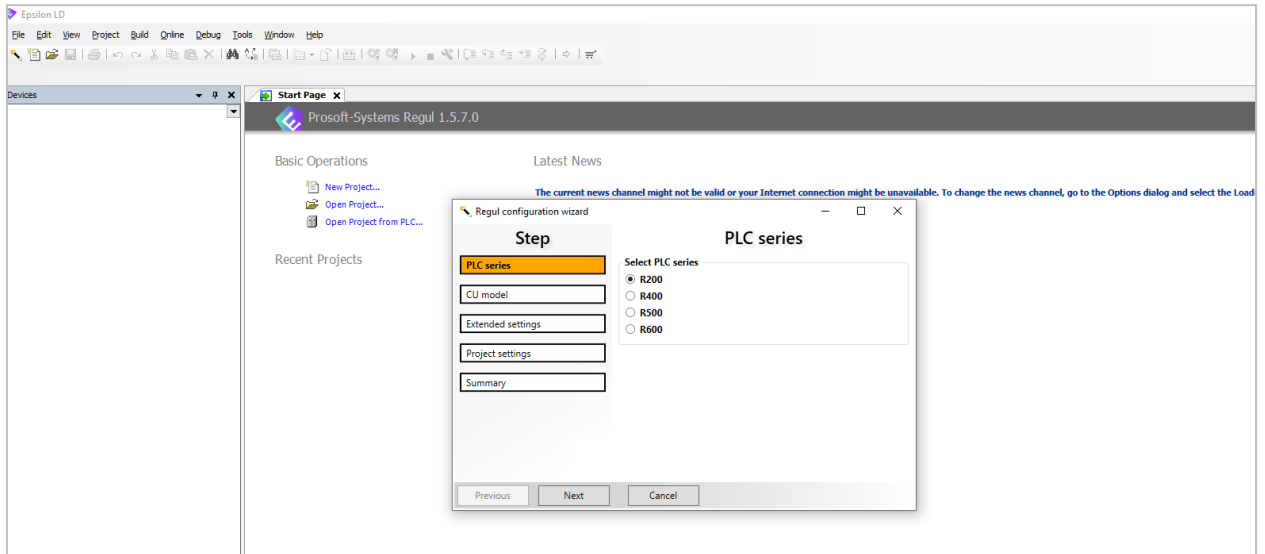
Epsilon LD: [ПО и документация](#) / [Видеокурс](#)

Список отличий от «стандартной» версии CODESYS V3.5

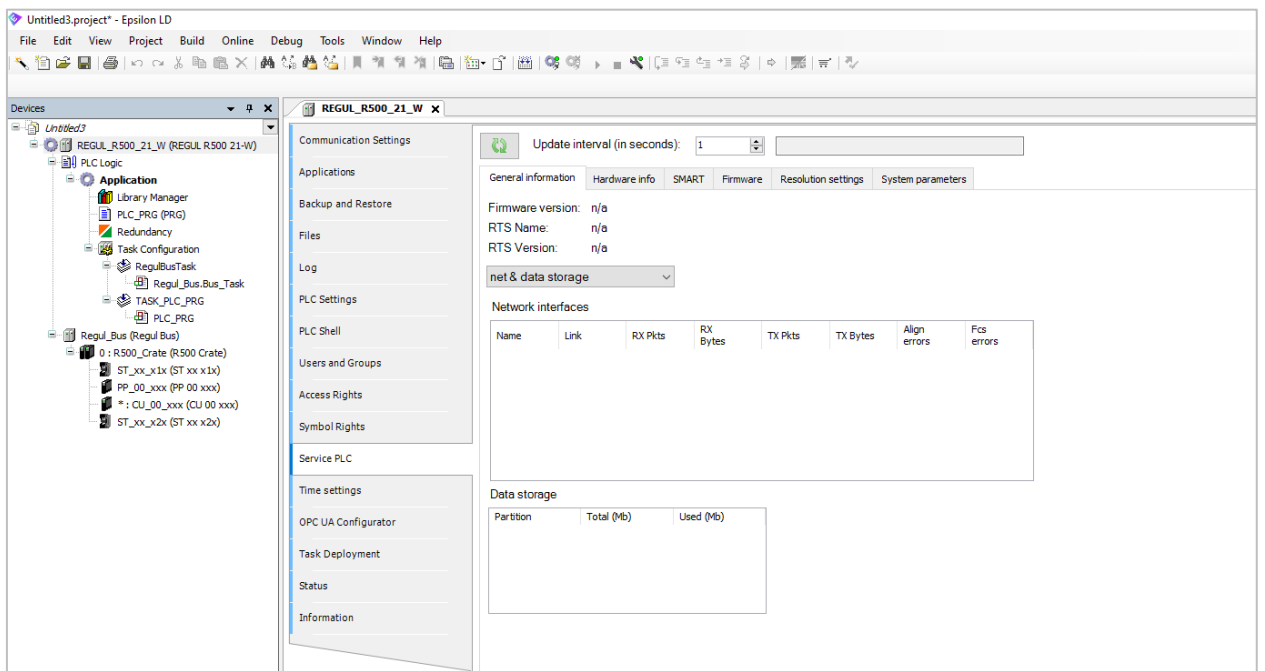
Информация о среде:

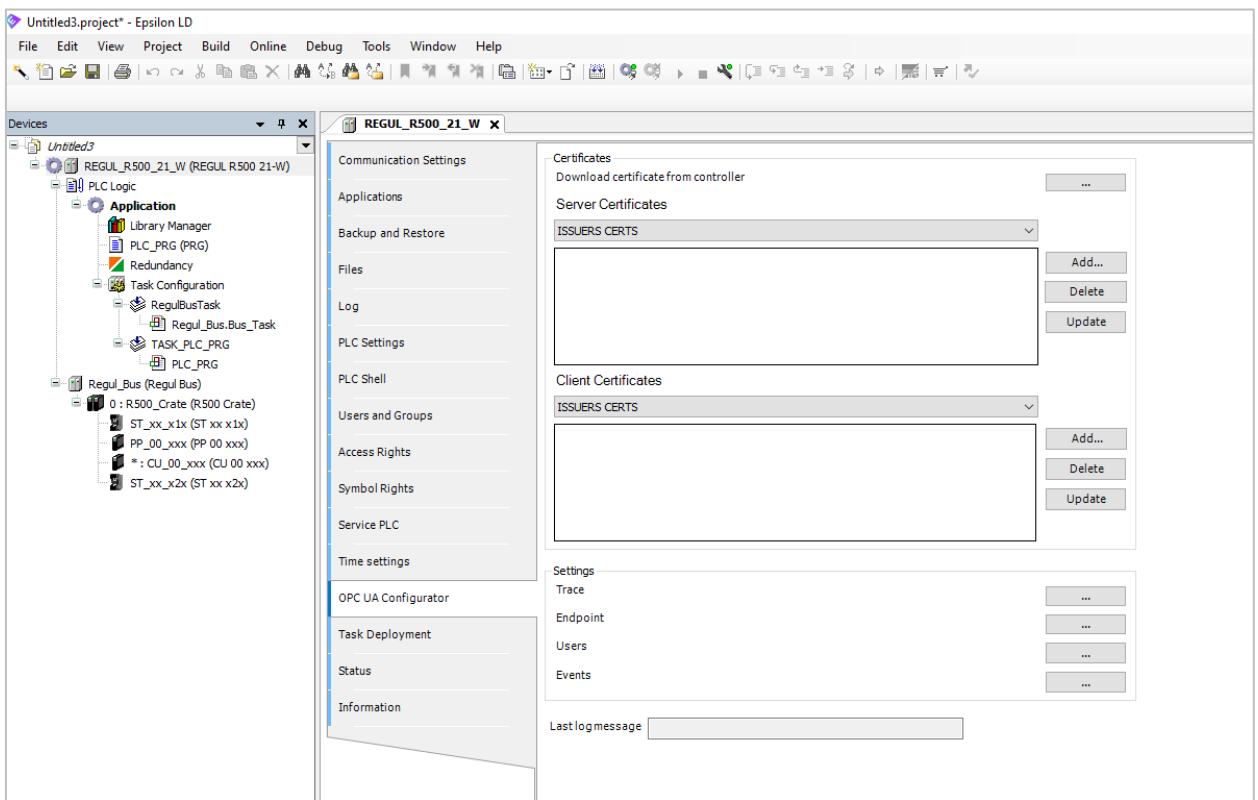
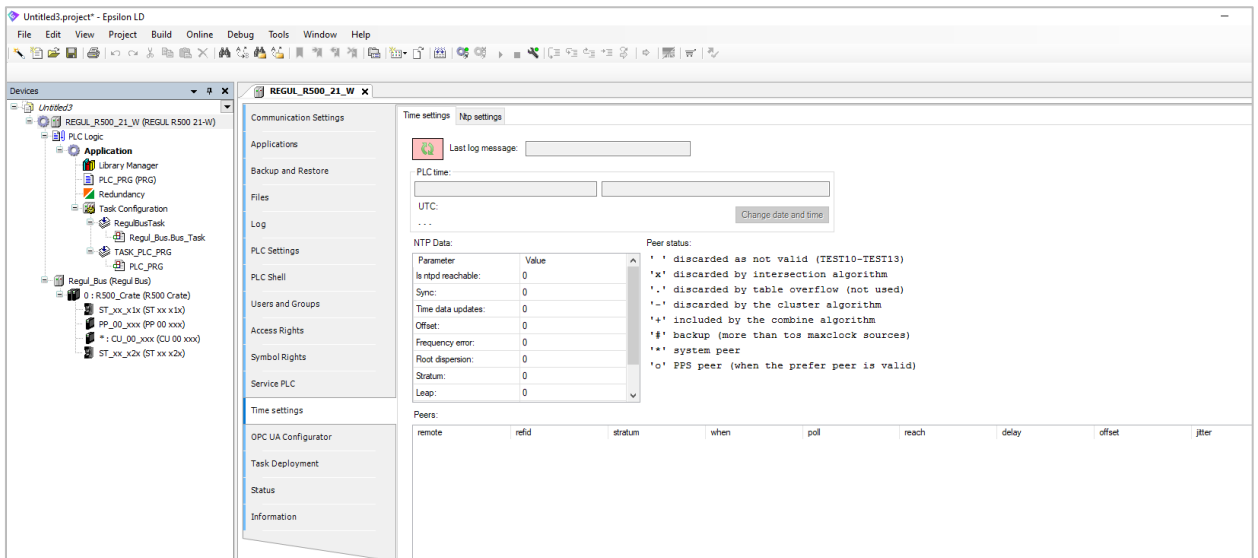


Мастер создания нового проекта позволяет выбрать шаблон нужного прибора:

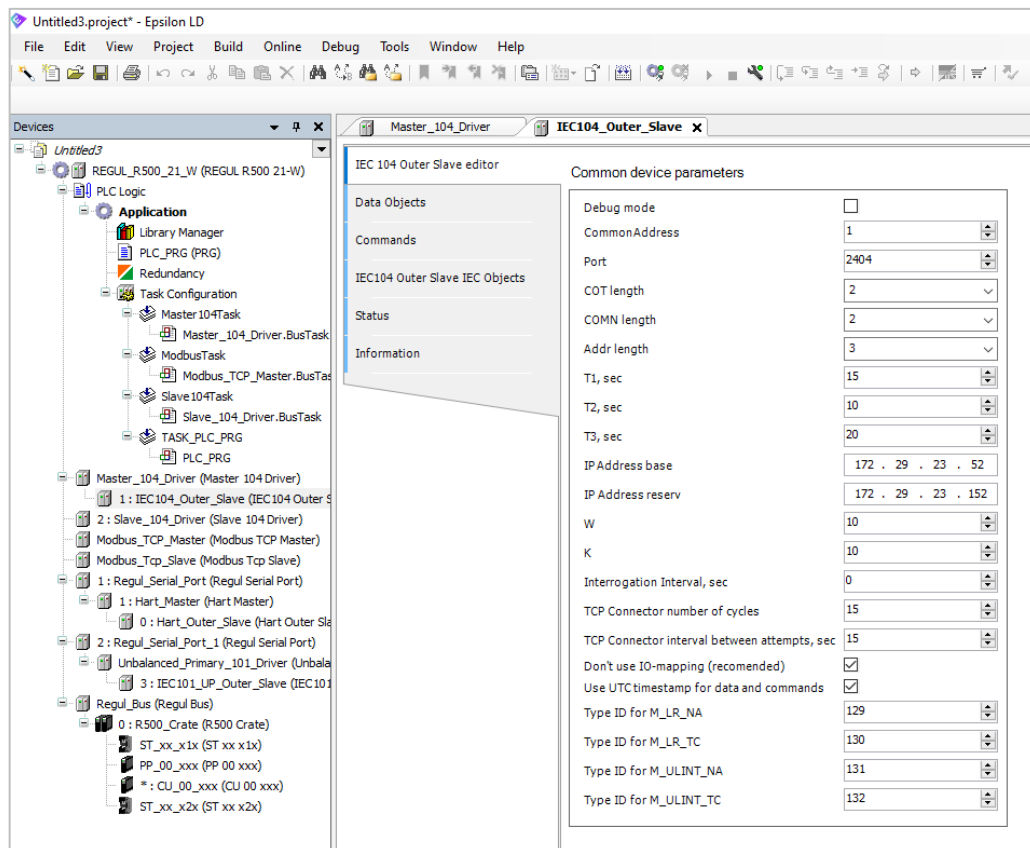
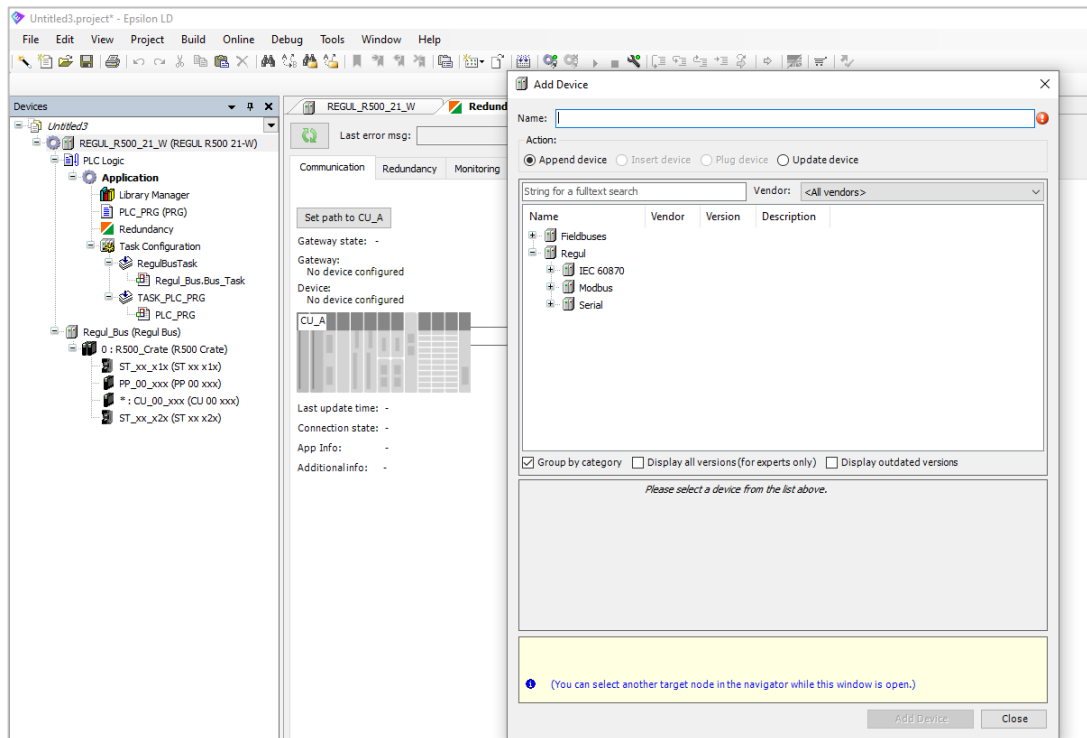


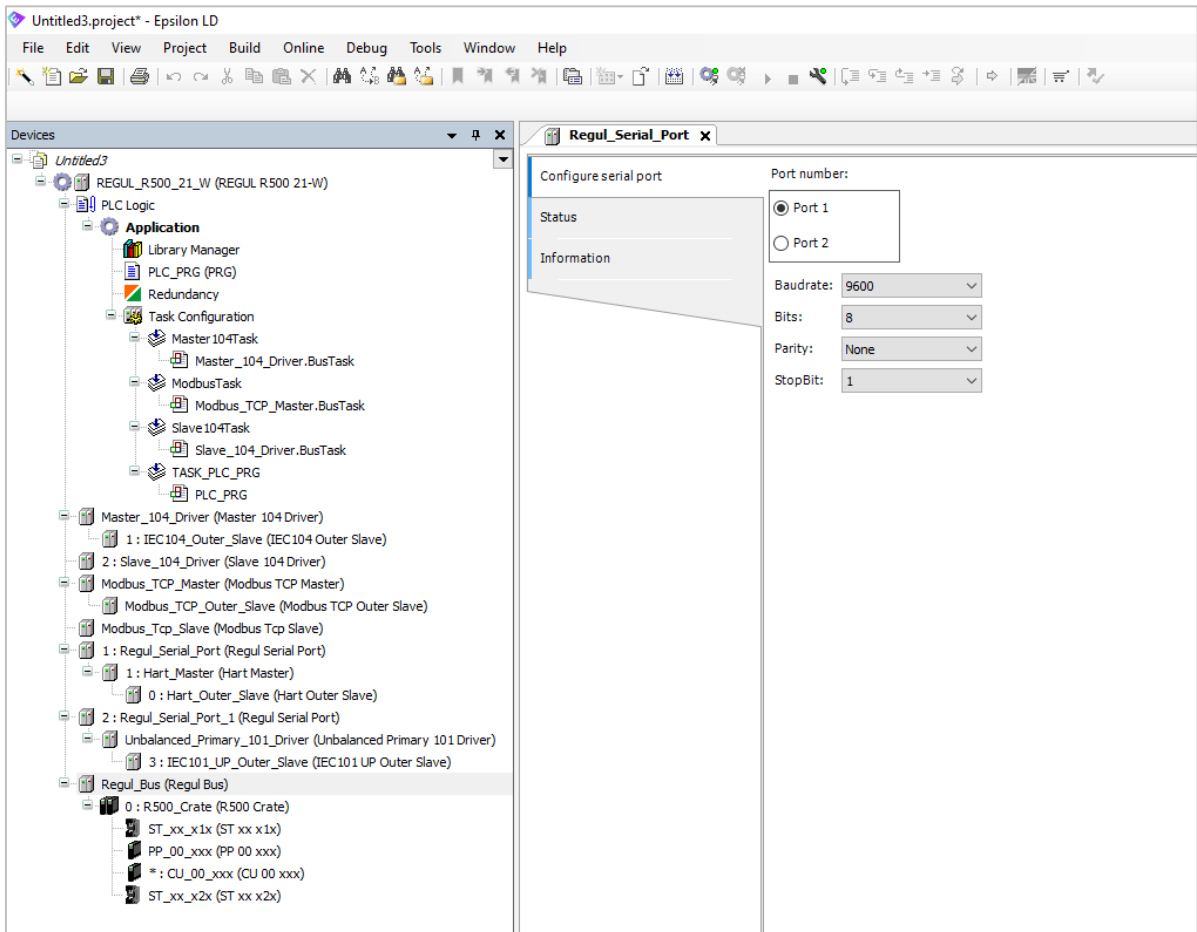
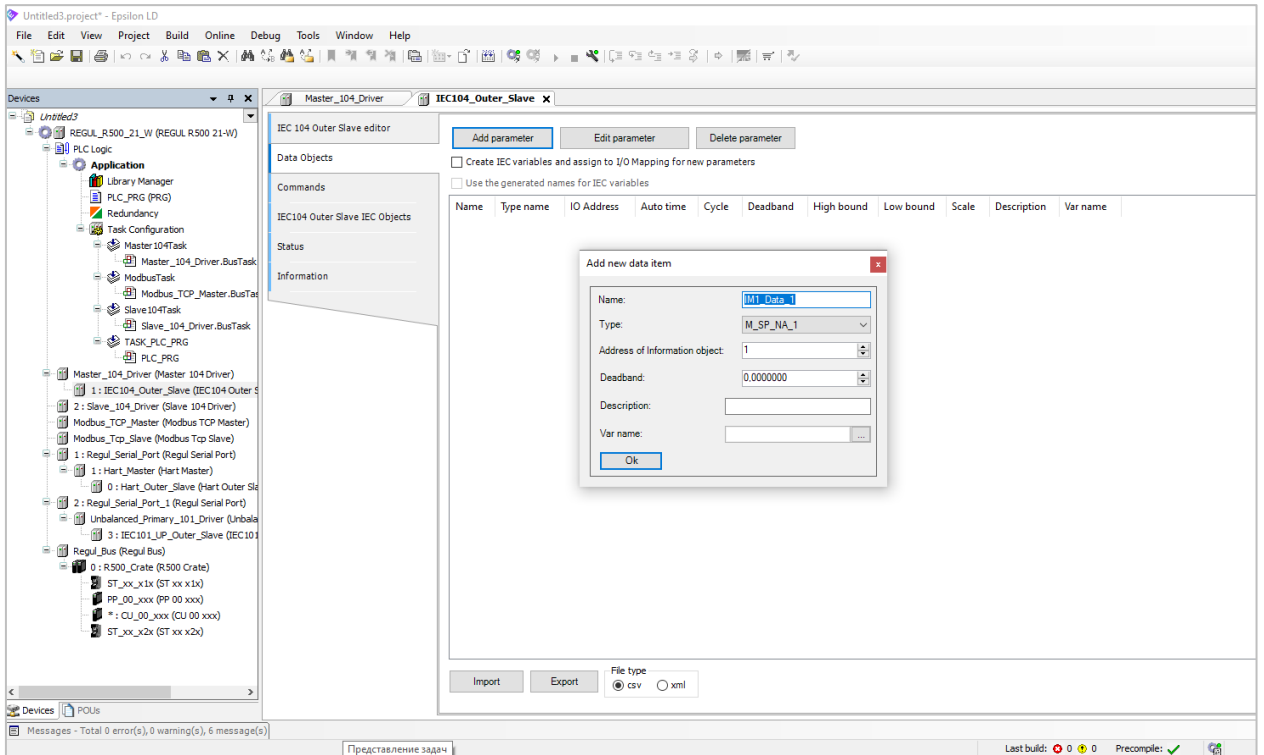
В узле **Device** имеются дополнительные вкладки **Service PLC** (системные параметры ПЛК), **Time Settings** (настройка системного времени и службы NTP) и **OPC UA Configurator** (настройки сервера OPC UA).

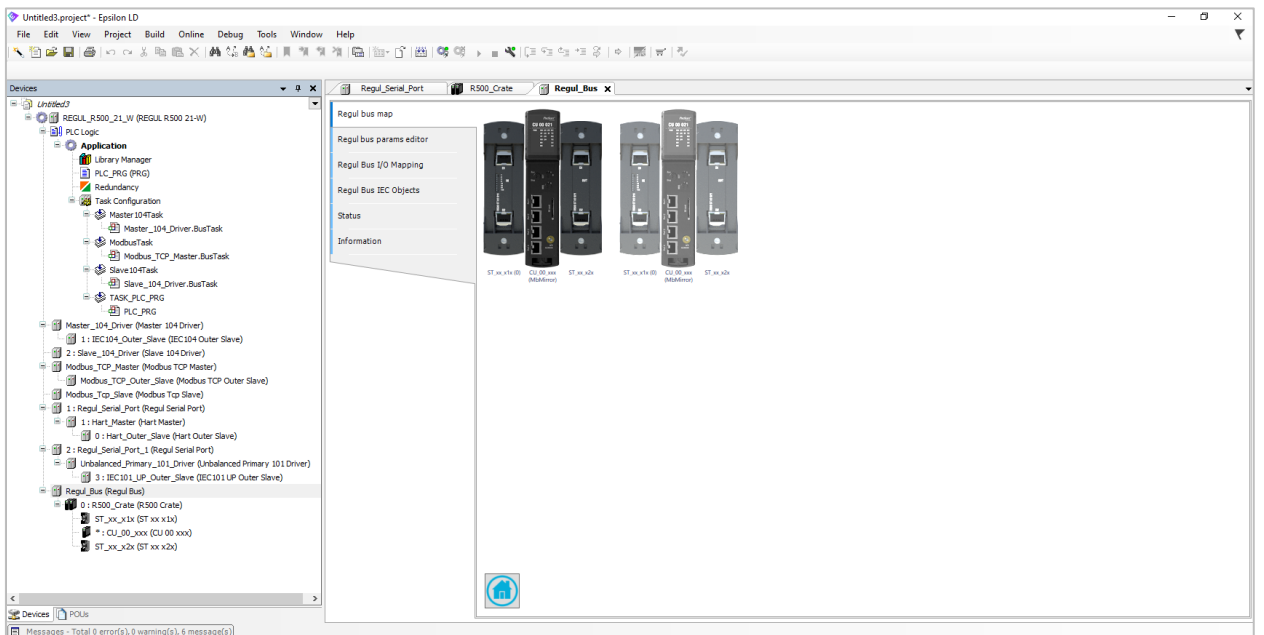
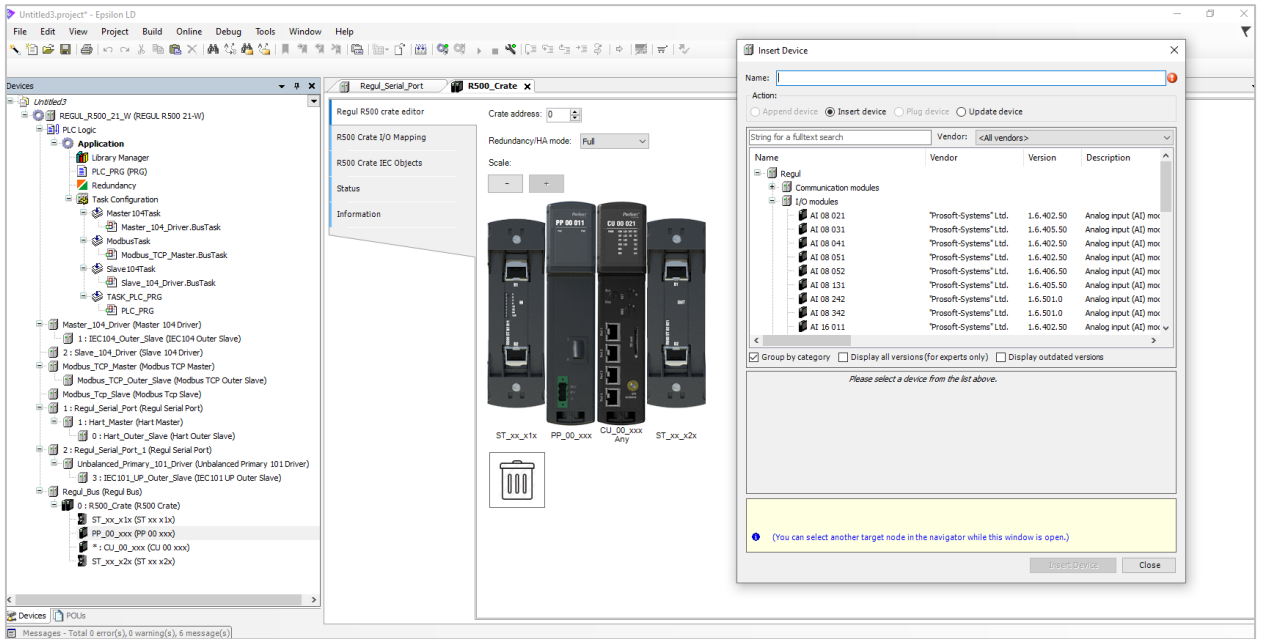




В дереве проекта доступны узлы для добавления модулей ПЛК, подключенных по системной шине, и протоколов обмена Modbus (в Epsilon LD своя реализация этого протокола), HART и МЭК 60870-101/104.

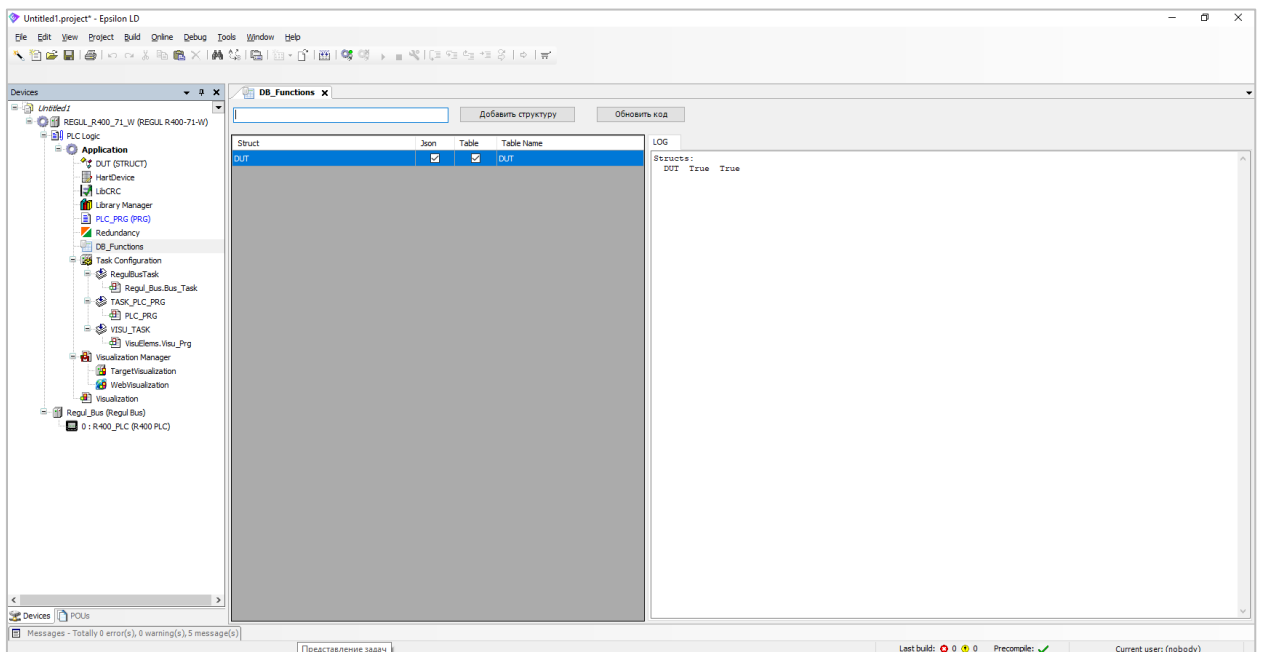
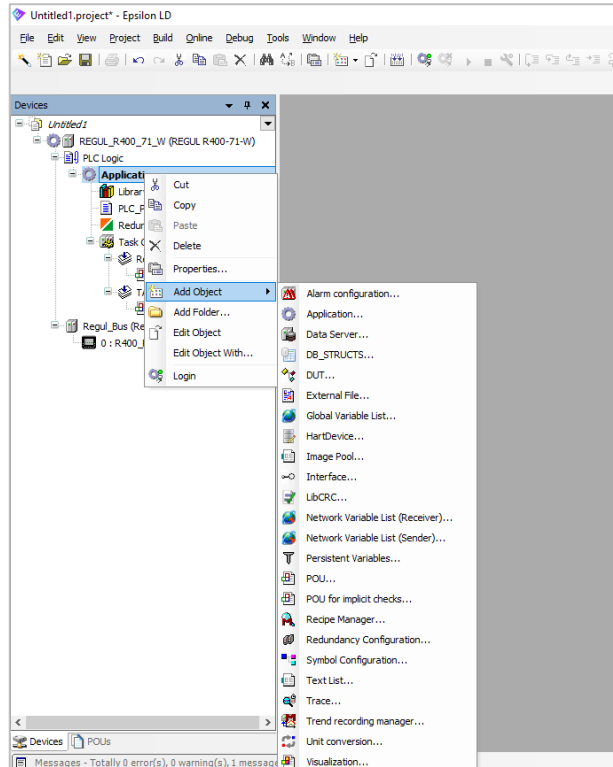


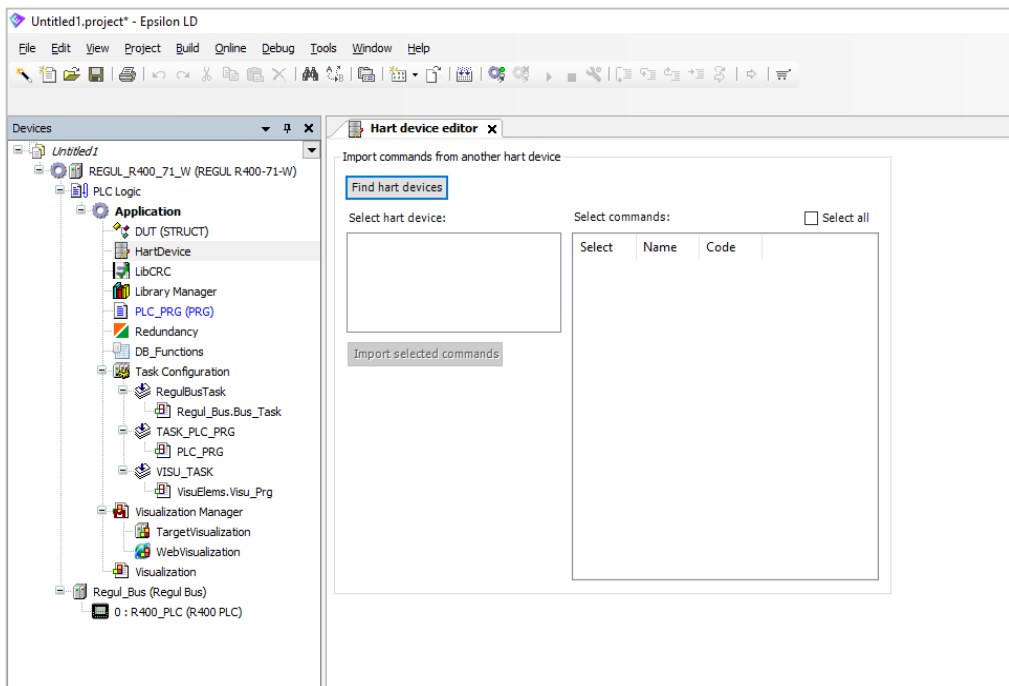
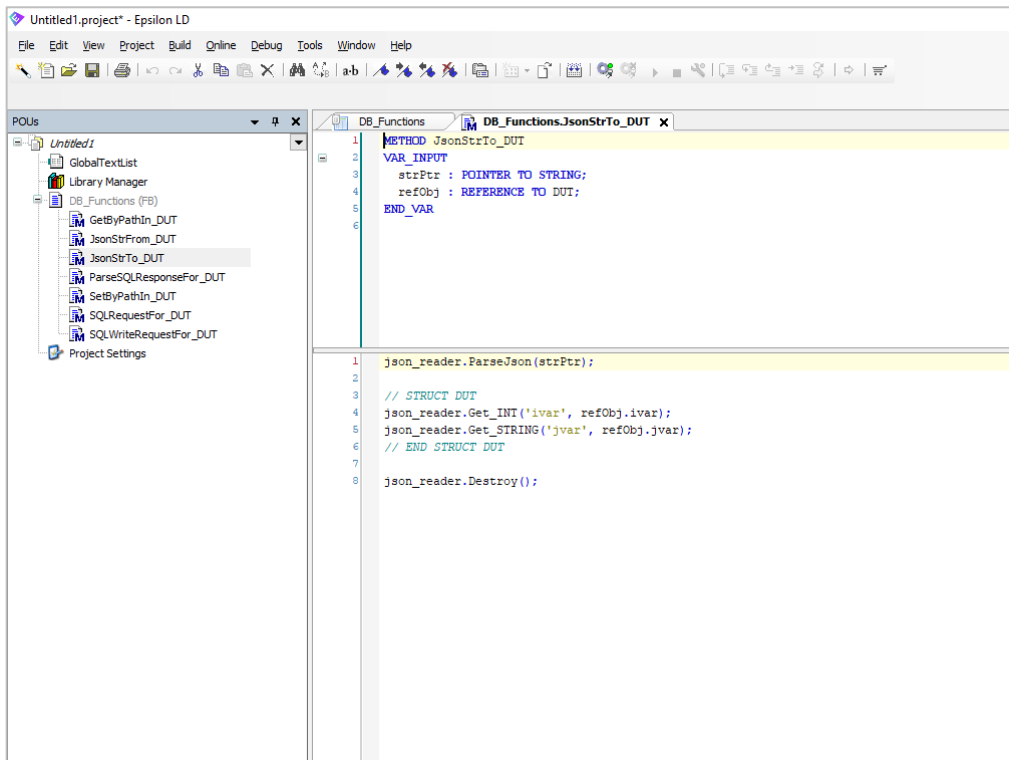


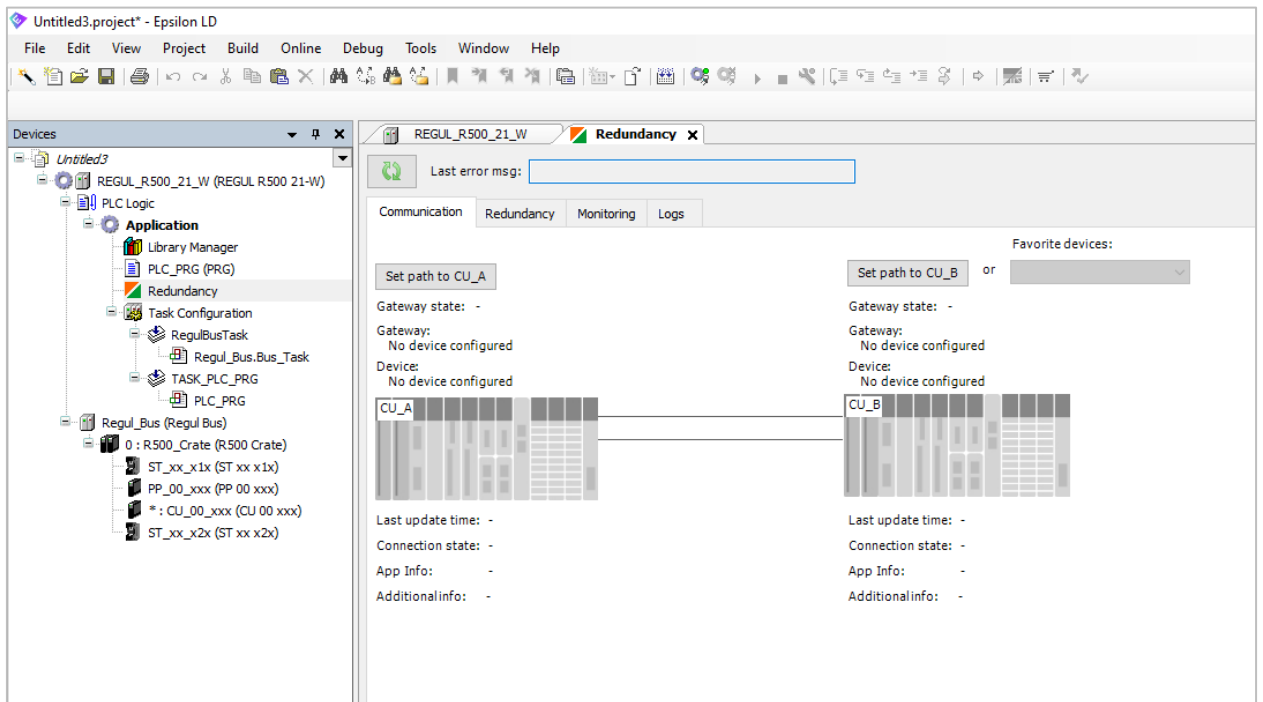
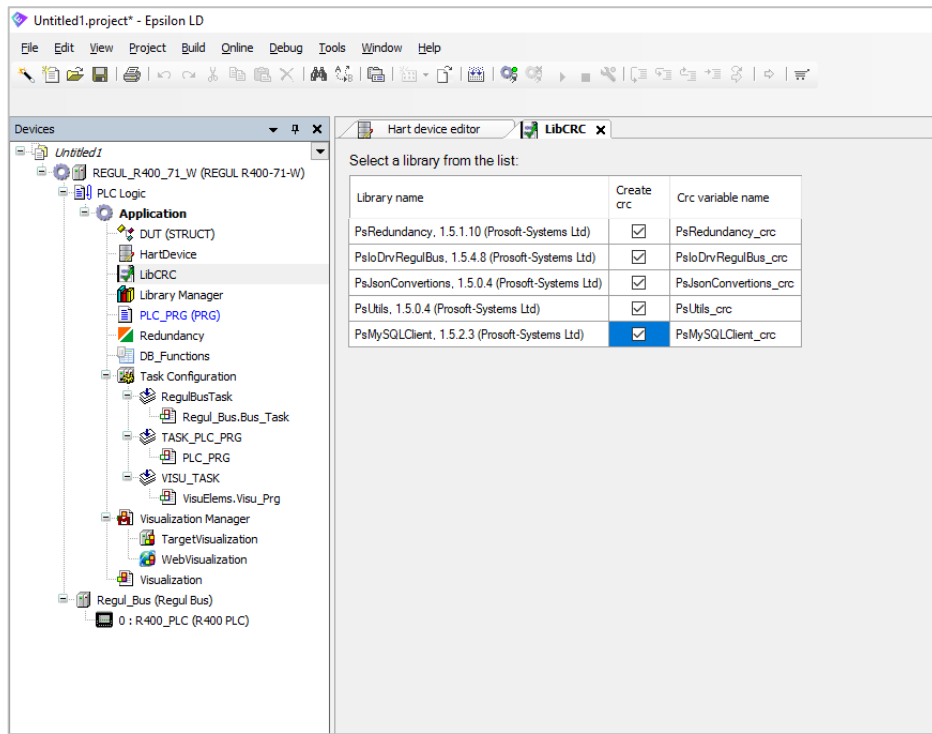


В меню **Add Object** доступны новые компоненты:

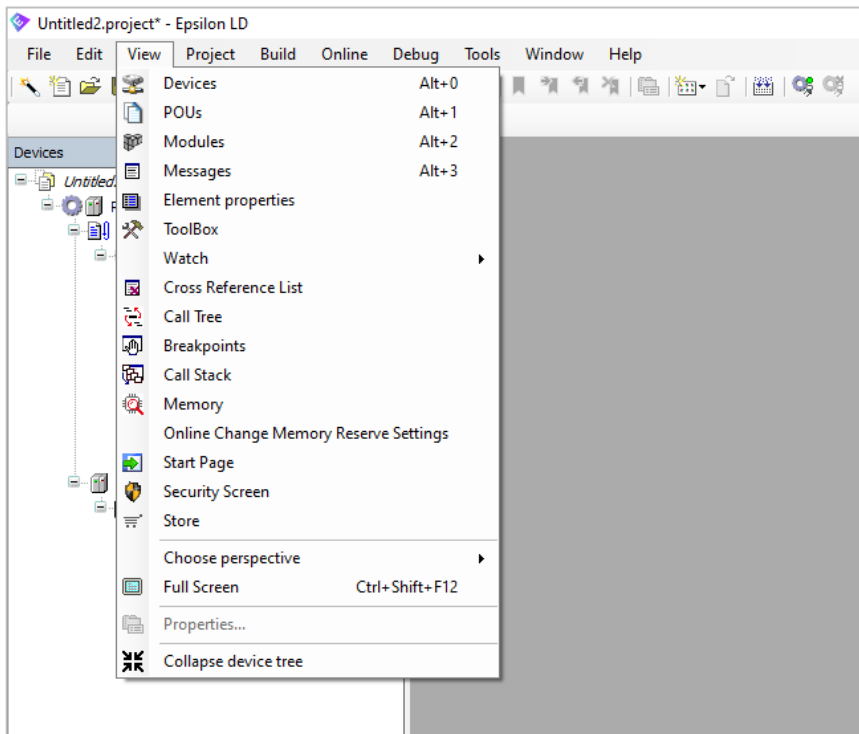
- **DB_STRUCTS** – компонент для автоматической генерации кода запросов к СУБД MySQL для выбранных структур (тип данных STRUCT);
- **HartDevice** – импорт списка команд протокола Hart из подключенных устройств;
- **LibCrc** – расчет контрольной суммы библиотек проекта;
- **Redundancy** – собственная реализация резервирования (отличается от стандартной CODESYS Redundancy).



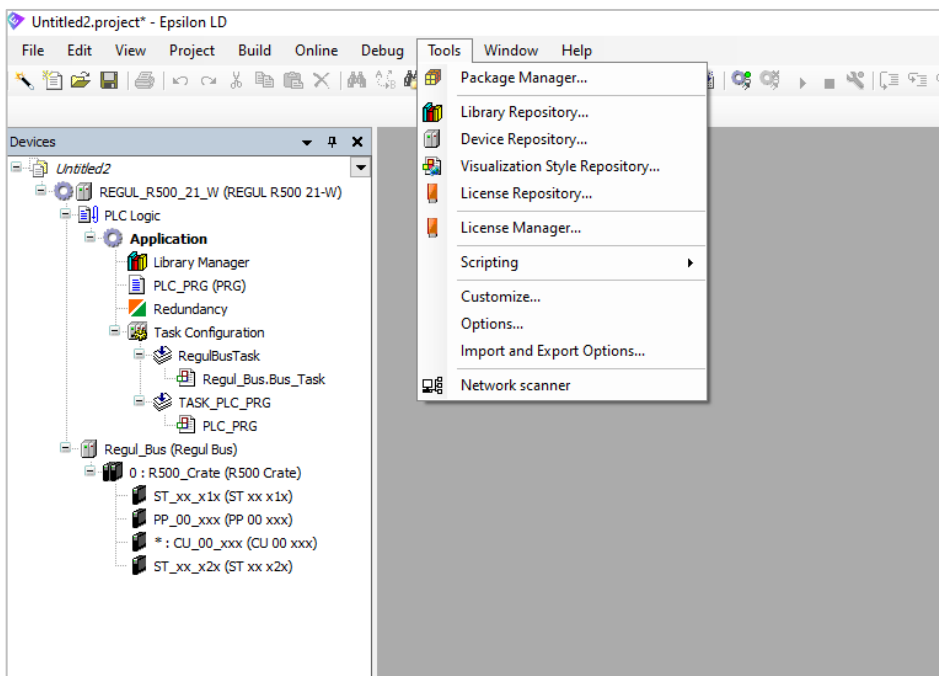


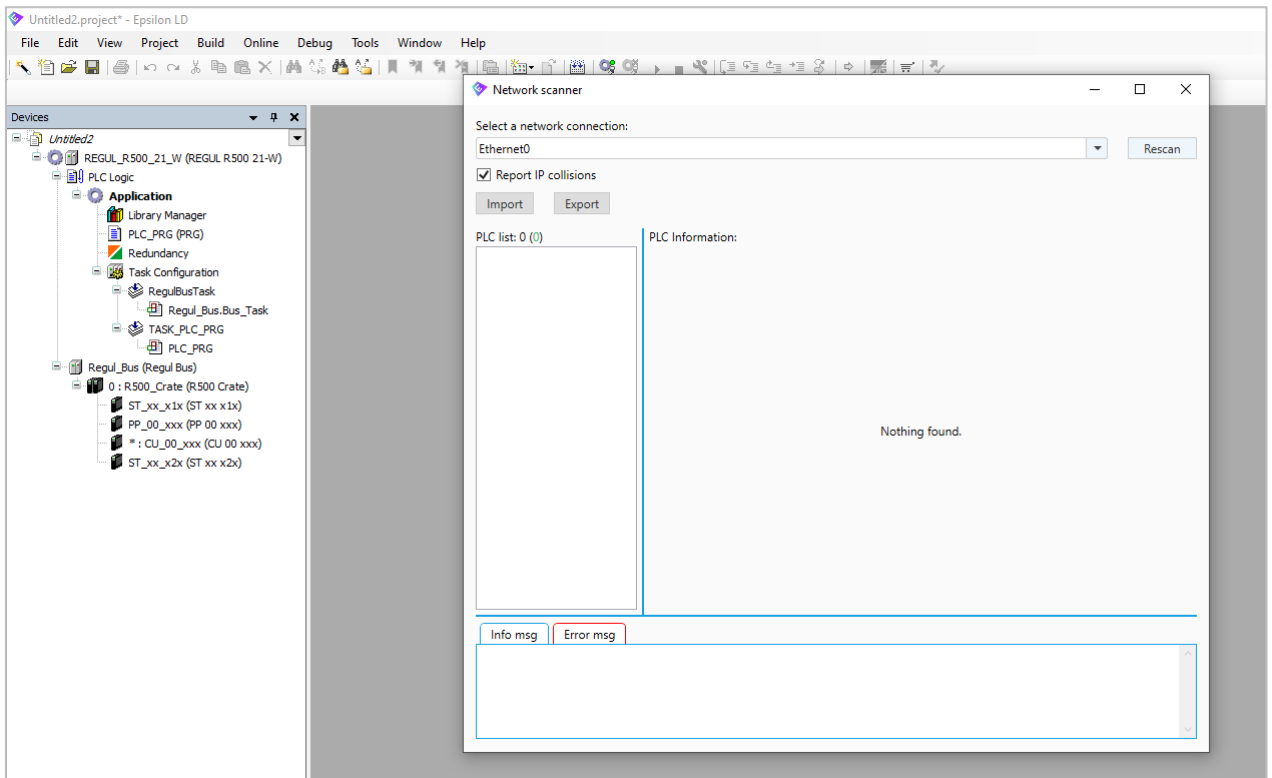


В меню **View** добавлена команда **Collapse device tree** (для сворачивания всех узлов дерева проекта). В стандартном CODESYS для этого действия нет отдельной команды на панели инструментов, но его можно выполнить клавишами Numrad + и -.



В меню **Tools** добавлена новая команда **Network Scanner**, которая используется для поиска ПЛК в локальной сети и подключения к ним.





В дистрибутив среды входит несколько десятков дополнительных библиотек, разработанных специально для контроллеров Regul.

