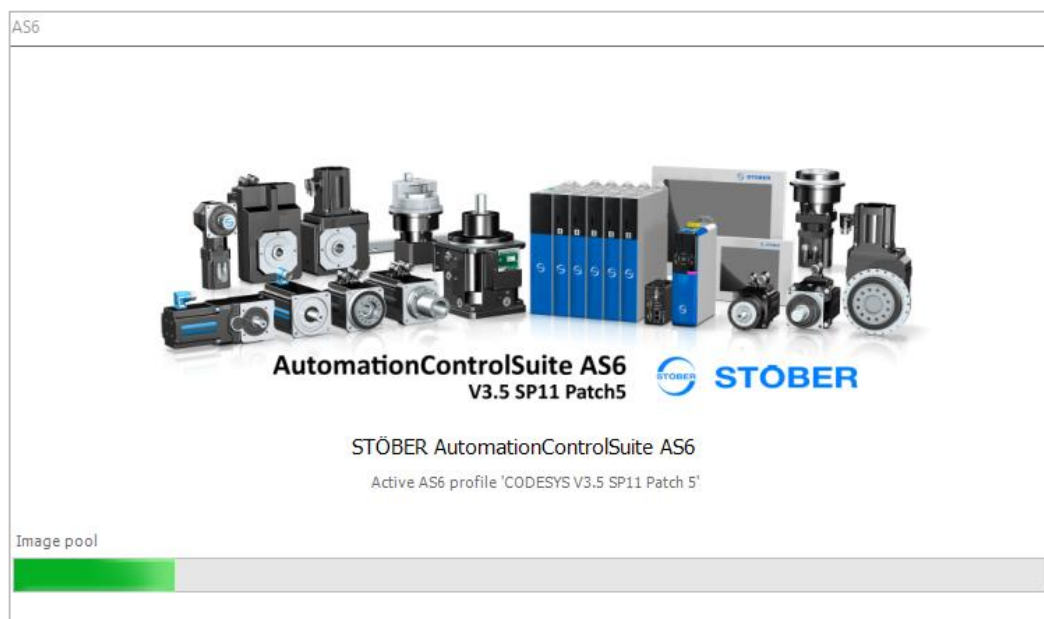


Stöber – AS6 AutomationControlSuite

[Stöber](#) – это немецкая компания, которая занимается разработкой и производством редукторов, сервоприводов, электродвигателей и контроллеров управления движением. Контроллеры компании программируются в среде **AS6 AutomationControlSuite**, основанной на CODESYS V3.5.

Список отличий от «стандартной» версии CODESYS V3.5

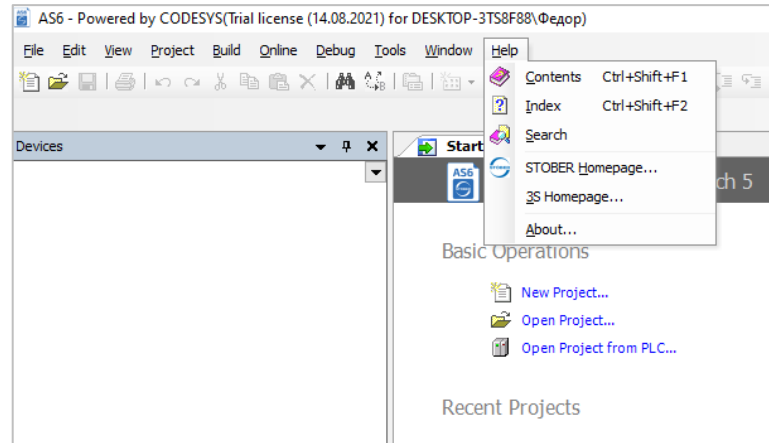
Свой экран загрузки:



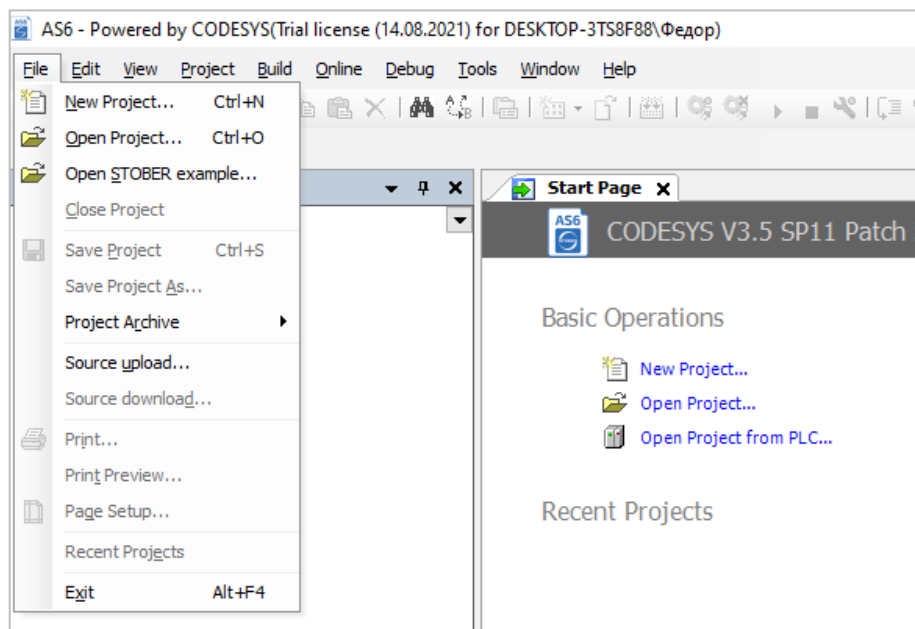
Информация о среде:



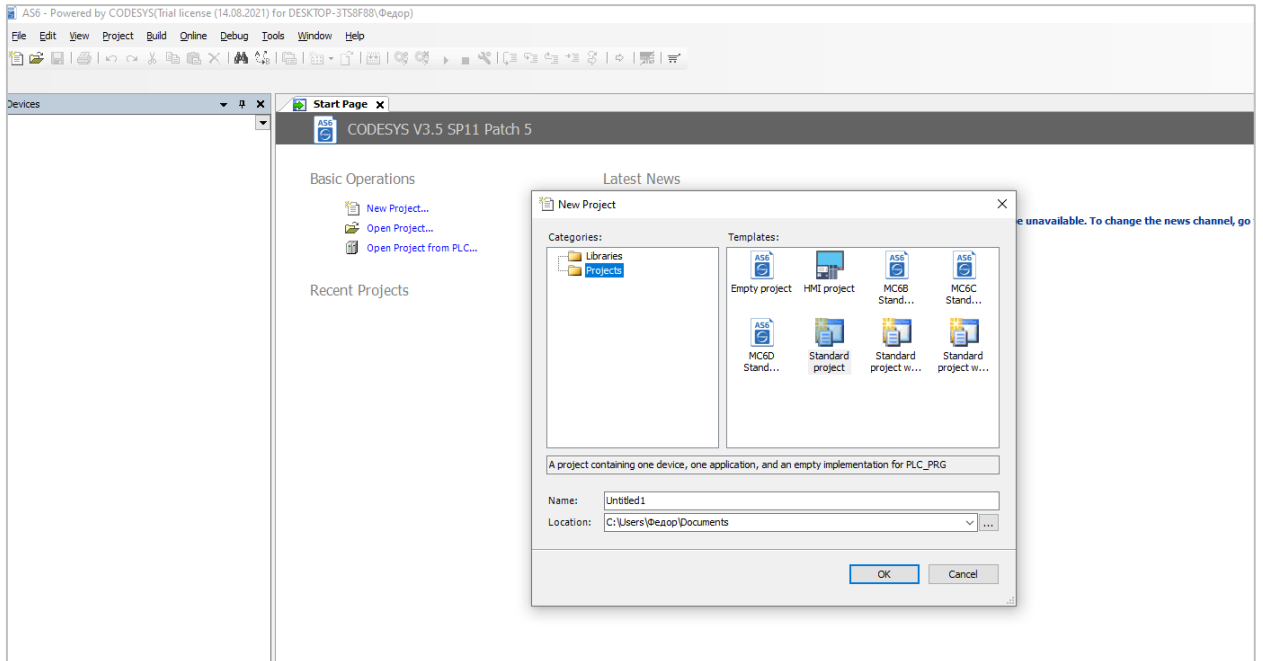
В меню **Help** присутствует ссылка на сайт Stöber:



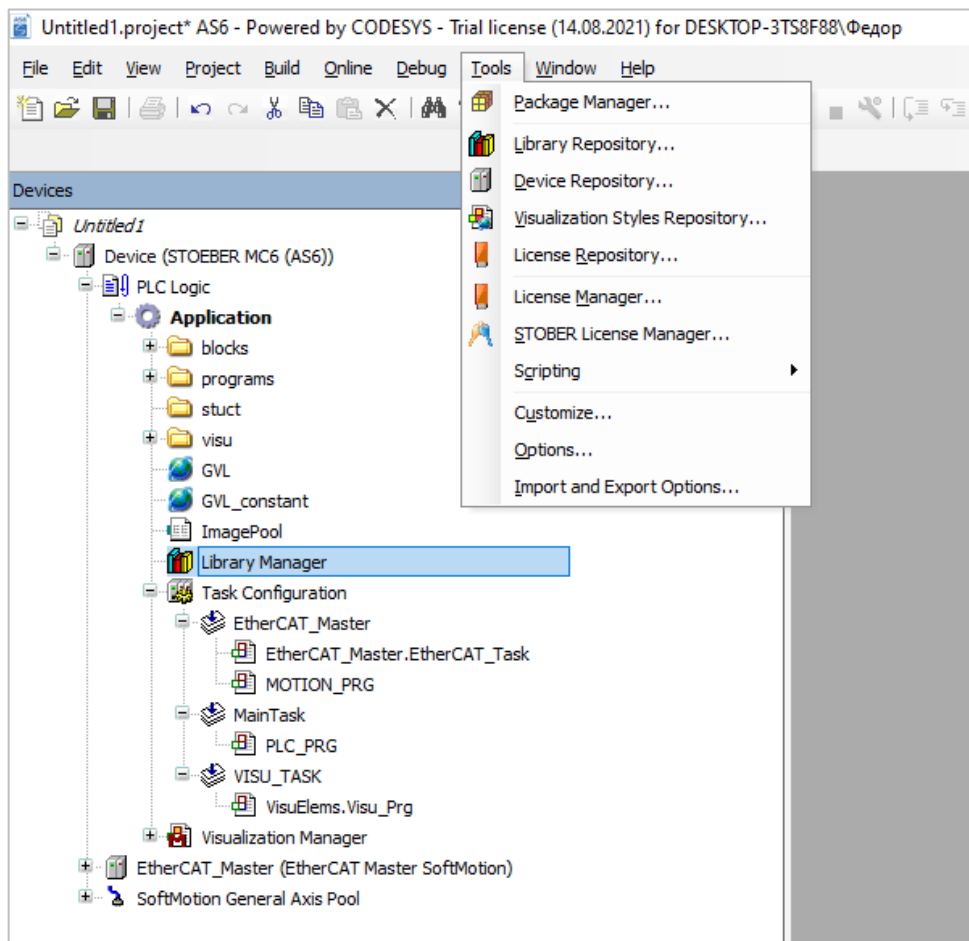
В меню **File** присутствует команда **Open STÖBER Example**, которая позволяет открыть один из примеров, устанавливаемых вместе со средой:



При создании проекта можно выбрать шаблон нужного контроллера:



В меню **Tools** присутствует компонент STÖBER License Manager, который используется для активации лицензии на среду программирования (так как она является платной):



В меню **Опции** присутствует новая вкладка **Automatic IP configuration of EoE network** (настройки конфигурации ПЛК по протоколу **Ethernet over EtherCAT**):

